

---

INFORME SUPERFICIE SEMBRADA CON ARROZ EN ARGENTINA - CAMPAÑA 2024/25

**La Bolsa de Comercio de Santa Fe, la Asociación Correntina de Plantadores de Arroz, la Bolsa de Comercio del Chaco, EEA INTA Corrientes, AER INTA San Javier, AER INTA Las Palmas y la Bolsa de Cereales de Entre Ríos dan a conocer el informe correspondiente a la producción de arroz en el ciclo 2024/25 en la República Argentina.**

**Las instituciones agradecen a los productores y empresas por toda la información brindada para la elaboración de esta publicación.**

Fecha: 6 de marzo de 2025

---

---

## Sección: SUPERFICIE SEMBRADA A NIVEL NACIONAL

La superficie destinada a la siembra de arroz en Argentina en el ciclo 2024/25 fue de 231.650 ha.

Es importante destacar que, en relación al ciclo anterior se detectó una expansión del 14 %, lo cual representó un incremento en 29.200 ha.

El aumento del área sembrada estuvo impulsado principalmente por un contexto de precios internacionales favorables. Además, en la región de riego por represas, la cantidad de agua almacenada fue significativamente mayor en comparación con años previos.

Por último, las condiciones climáticas resultaban propicias, ya que los modelos de predicción indicaban la posible presencia de «La Niña» o un estado de «Neutralidad» en el Pacífico Ecuatorial.

En la Tabla 1 se muestra la variación interanual de la superficie sembrada con arroz a nivel provincial.

La provincia con mayor cantidad de hectáreas cultivadas es Corrientes que abarcó el 47,5 % y en relación al ciclo 2023/24 ostentó un incremento de 14.050 ha.

En segundo lugar, se posicionó la provincia de Entre Ríos que ocupó el 28,9 % del área sembrada y tuvo una expansión en 8.300 ha.

**Tabla 1: Variación interanual de la superficie sembrada con arroz a nivel provincial en Argentina entre los ciclos 2023/24 y 2024/25.**

<b>Provincias</b>	<b>2023/24 (ha)</b>	<b>2024/25 (ha)</b>	<b>Variación (ha)</b>	<b>Variación (%)</b>
Chaco	6.100	6.250	150	2
Corrientes	95.950	110.000	14.050	15
Entre Ríos	58.600	66.900	8.300	14
Formosa	12.400	15.100	2.700	22
Santa Fe	29.400	33.400	4.000	14
<b>Total</b>	<b>202.450</b>	<b>231.650</b>	<b>29.200</b>	<b>14</b>

## Sección: SUPERFICIE SEMBRADA A NIVEL DEPARTAMENTAL

En la Tabla 2 se detalla la superficie sembrada a nivel departamental entre el ciclo 2024/25 en Argentina.

**Tabla 2: Superficie sembrada con arroz en Argentina a nivel departamental en el ciclo 2024/25**

Provincia	Departamento	Hectáreas
<b>Chaco</b>	Bermejo	6.250
	Bella Vista	1.650
	Berón de Astrada	18.350
	Concepcion	550
	Curuzú Cuatiá	27.300
	Empedrado	300
	Esquina	300
	General Alvear	900
	General Paz	3.700
	Goya	400
<b>Corrientes</b>	Itatí	600
	Ituzaingó	1.100
	Lavalle	2.750
	Mercedes	27.450
	Monte Caseros	2.900
	Paso de los Libres	9.500
	Saladas	750
	San Martín	6.000
	San Roque	2.100
	Santo Tomé	800
<b>Entre Ríos</b>	Sauce	2.600
	Colón	5.800
	Concordia	2.000
	Federación	7.000
	Federal	5.700
	Feliciano	4.500
	La Paz	8.350
	San Salvador	10.650
	Uruguay	1.900
	Villaguay	21.000
<b>Formosa</b>	Formosa	3.800
	Laishi	11.300
<b>Santa Fe</b>	Garay	17.300
	San Javier	16.100

En la Figura 1 se muestra la distribución del cultivo de arroz en Argentina en el ciclo 2024/25 y la superficie a nivel departamental.

Se detectó la siembra de arroz en 34 departamentos con la siguiente variación interanual:

- La mayor concentración de hectáreas arroceras se observó en los departamentos Curuzú Cuatiá y Mercedes (Provincia de Corrientes) que abarcaron el 24 % y tuvieron

un rango entre 27.000 a 28.000 ha.

- En segundo lugar, se ubicaron: Villaguay (Provincia de Entre Ríos), Berón de Astrada (Provincia de Corrientes) y Garay (Provincia de Santa Fe) con un área dentro del rango de 17.000 a 21.000 ha.

En estos cinco departamentos se concentró el 48 % (111.400 ha) del área cultivada.

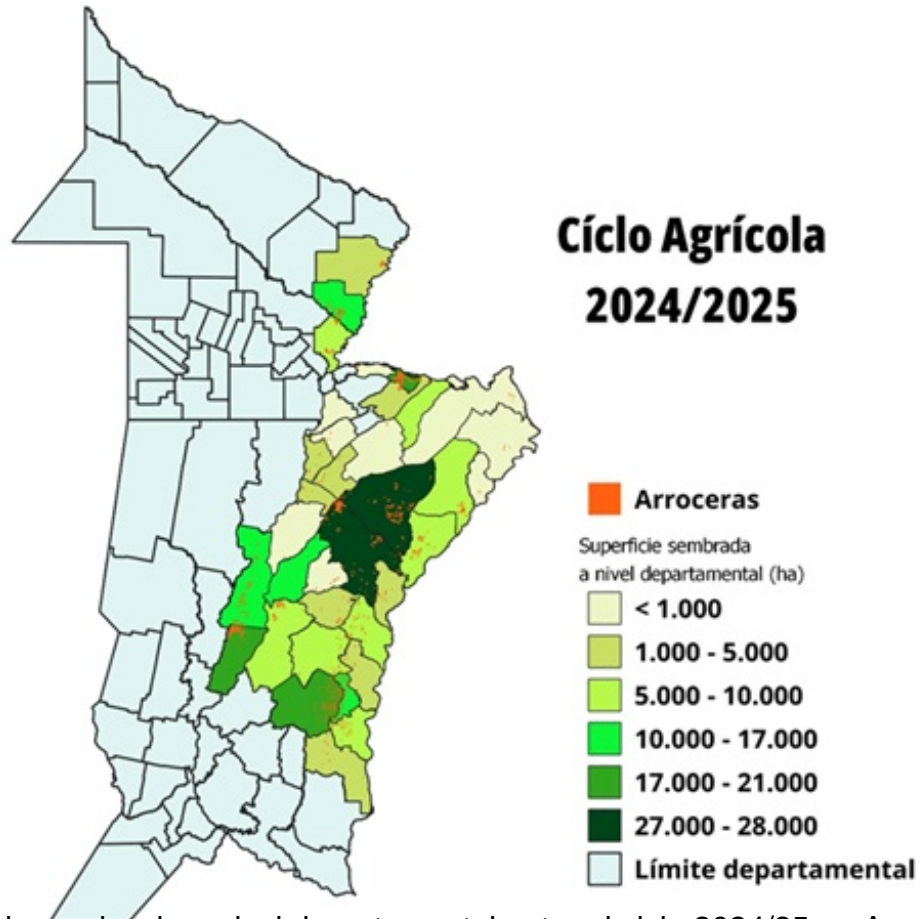


Figura 1: Superficie sembrada a nivel departamental entre el ciclo 2024/25 en Argentina.