
INFORME SEMANAL N° 898

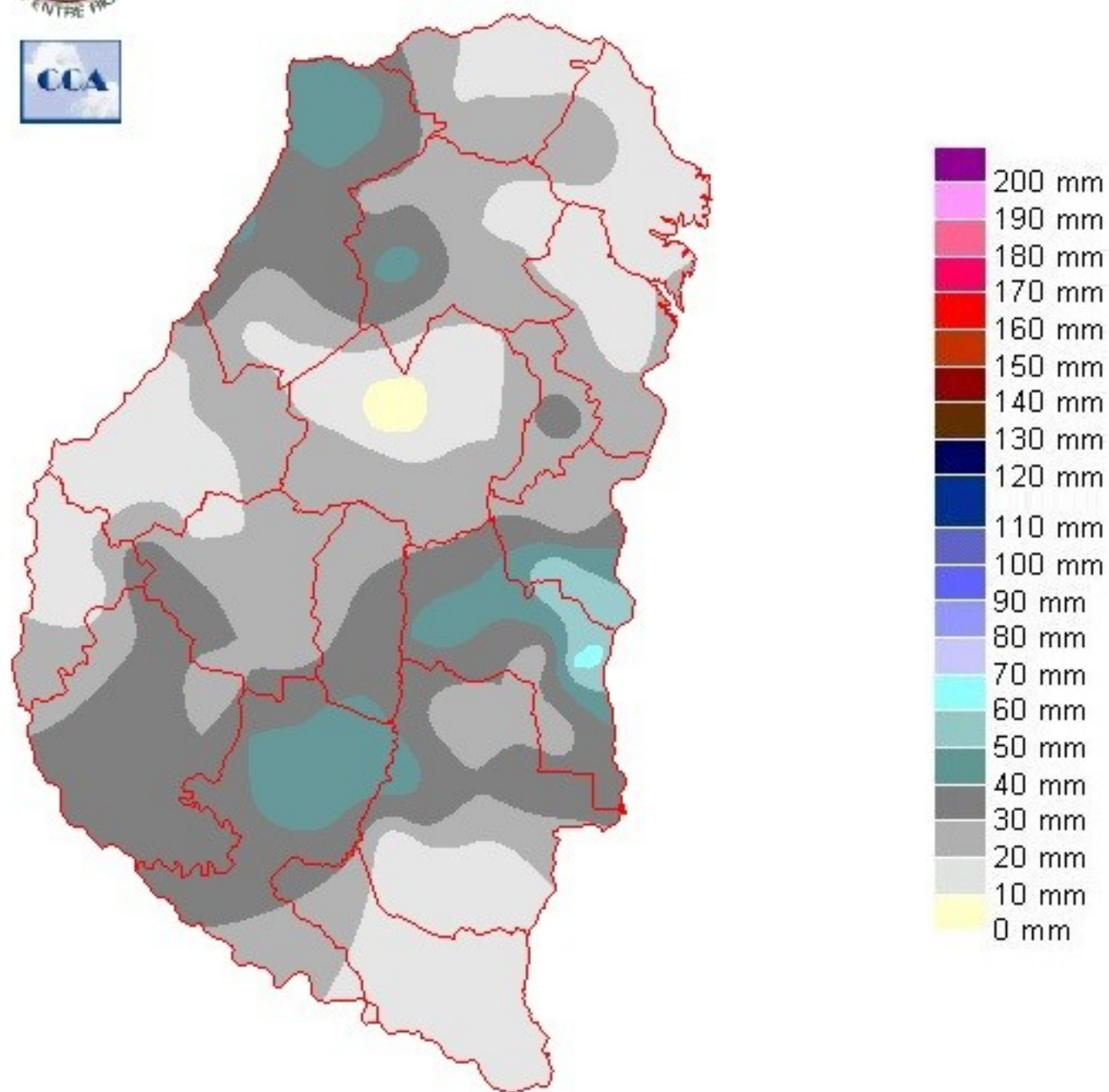
Fecha: 27 de diciembre de 2019

Lluvias: PRECIPITACIÓN ACUMULADA DEL 18 AL 24 DE DICIEMBRE DEL 2019

Detalles: <p style="text-align: justify;">La semana que estamos analizando, present&ocute; un solo evento pluvial asociado a un pasaje frontal durante la jornada del viernes 20. El mismo, sin llegar a ser como el de la semana previa, también present&ocute; un nivel de actividad mayor al esperado.
En el mapa se observan vastos sectores con lluvias superiores a los veinte milímetros, que no se puede considerar un volumen satisfactorio, pero que de a poco va acomodando el paso pluvial de diciembre y lo acerca a un nivel normal, sobre todo en los departamentos del sur que son los que habían quedado m´s atrasados. Aparecen zonas donde las lluvias fueron inferiores a los veinte milímetros, pero en general, el saldo de estas dos últimas dos semanas han sido m´s que favorable para el desarrollo de los cultivos, mucho m´s si se tiene en cuenta a aquellos que venían transitando su floraci&ocute;n.
Durante la jornada del miércoles se observ&ocute; un importante cambio de masa de aire, el cual termino favoreciendo el despliegue de coberturas nubosas que dejaron algunas precipitaciones modestas, las cuales se potenciaron en forma de chaparrones puntuales.
El patr&ocute;n pluvial ha presentado un cambio, no queda claro si el mismo ser´ persistente, pero por lo pronto el cierre del año ser´ con nuevas precipitaciones. La frecuencia de perturbaciones frontales est´ siendo alta, pero entre pasajes frontales se observa una apropiada recarga de la humedad atmosférica, consecuentemente el potencial pluvial mantiene perspectivas favorables. O sea, es pr´cticamente un hecho que los departamentos del sur que vienen aun con algunas deficiencias, cubrirín la cuota de lluvias mensuales y dependiendo de comporten las precipitaciones esperadas para el s´bado, incluso esta zona del sur entrerriano podría superar los valores normales de lluvias del mes de diciembre.</p>



PRECIPITACIÓN ACUMULADA 18/12/19 al 24/12/19 (9hs 25/12)

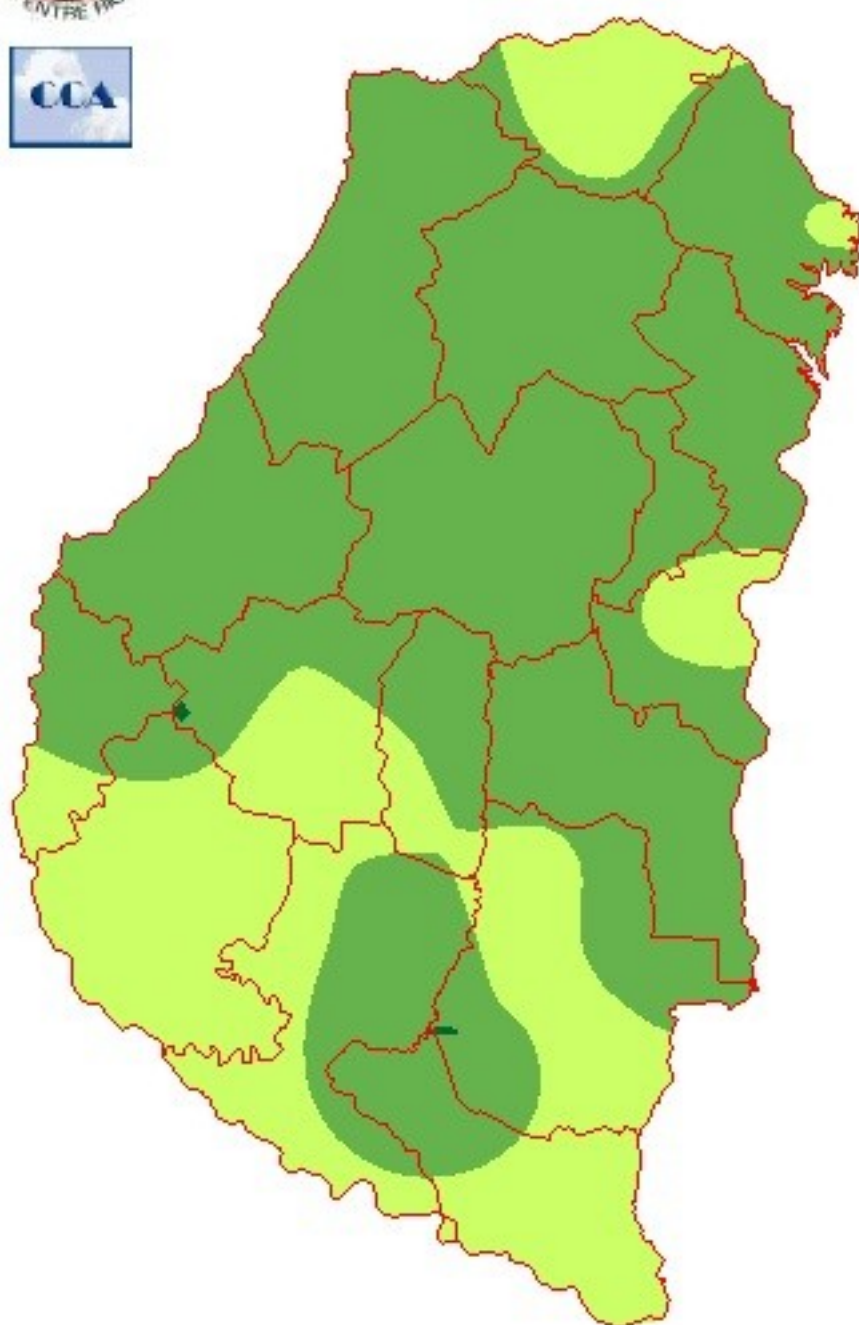


Reservas: ESTADO DE LAS RESERVAS AL 25 DE DICIEMBRE DEL 2019

Detalles: <p style="text-align: justify;">El resultado del balance hídrico que queda representado en el mapa, muestra el predominio de una condiciôn de humedad adecuada, algo mâs ajustada en los departamentos del sur. Por cierto esta situaciôn estâ alejada de las riesgosas condiciones que predominaban hace dos semanas, momento, en que el fracaso de las lluvias hubiese comenzado a descontar rindes en los maíces y seguramente a afectar el desarrollo de los cultivares de soja.
Al presente, con un aceptable nivel de reservas y pronôsticos que juegan a favor de nuevos eventos pluviales, se perfila una buena transiciôn interanual, nada que permita decir que todo estâ resuelto, pero al menos podemos hablar de una primera década de enero con un nivel de reservas que permitirâ enfrentar contextos ambientales que naturalmente serân exigentes.
Como venimos desarrollando en estos informes semanales y como se viene confirmando, todo parece indicar que esta serâ una campaña que seguirâ mostrando alternancias en la oferta de agua y por lo tanto los resultados de la misma quedarâ muy determinado por el oportunismo con que vayan llegando estas precipitaciones. Sin ir mâs lejos, las lluvias del sâbado 14 y el domingo 15, cambiaron las perspectivas de evoluciôn para los cultivos del sur de la provincia. Esta situaciôn es la que puede volver a darse durante los prôximos dos meses en los cuales progresivamente los cultivos de la gruesa entran en su período crítico.
Dado que no hay un forzante atmosférico definido que permita proyectar la coyuntura climâtica con eficiencia, es razonable esperar un comportamiento pluvial cercano al normal, pero atendiendo lo que decíamos acerca del oportunismo en la distribuciôn temporal de las precipitaciones.</p>



ESTADO DE LAS RESERVAS al 25/12/19



METODO
FORTE LAY
AIFI I O

Sección: TENDENCIA CLIMÁTICA EN ENTRE RIOS PARA LOS MESES ENERO, FEBRERO Y MARZO 2020

Informe elaborado por el Dr. José Luis Aiello

Antes de mis breves comentarios de este informe, aprovecho para desearles a todos los lectores del SIBER un MUY BUEN AÑO 2020 !

Desde el comienzo de la actual campaña, y como hemos informado continuamente desde el SIBER, LAS CONDICIONES DE ENTRE RIOS SE UBICARON ENTRE LAS MEJORES DESDE EL PUNTO DE VISTA CLIMÁTICO.

Los impactos negativos sobre las distribuciones de humedad edáfica y por ende con un no deseado efecto sobre el rendimiento de los cultivos, se dió en el centro y sur de la Provincia de Buenos Aires, La Pampa y partes de la Provincia de Córdoba.

Los eventos de las últimas dos semanas han traído algún alivio a dichas regiones y trataré de ser bien concreto acerca de lo que pienso va a ocurrir en el TRIMESTRE ENERO-FEBRERO-MARZO 2020:

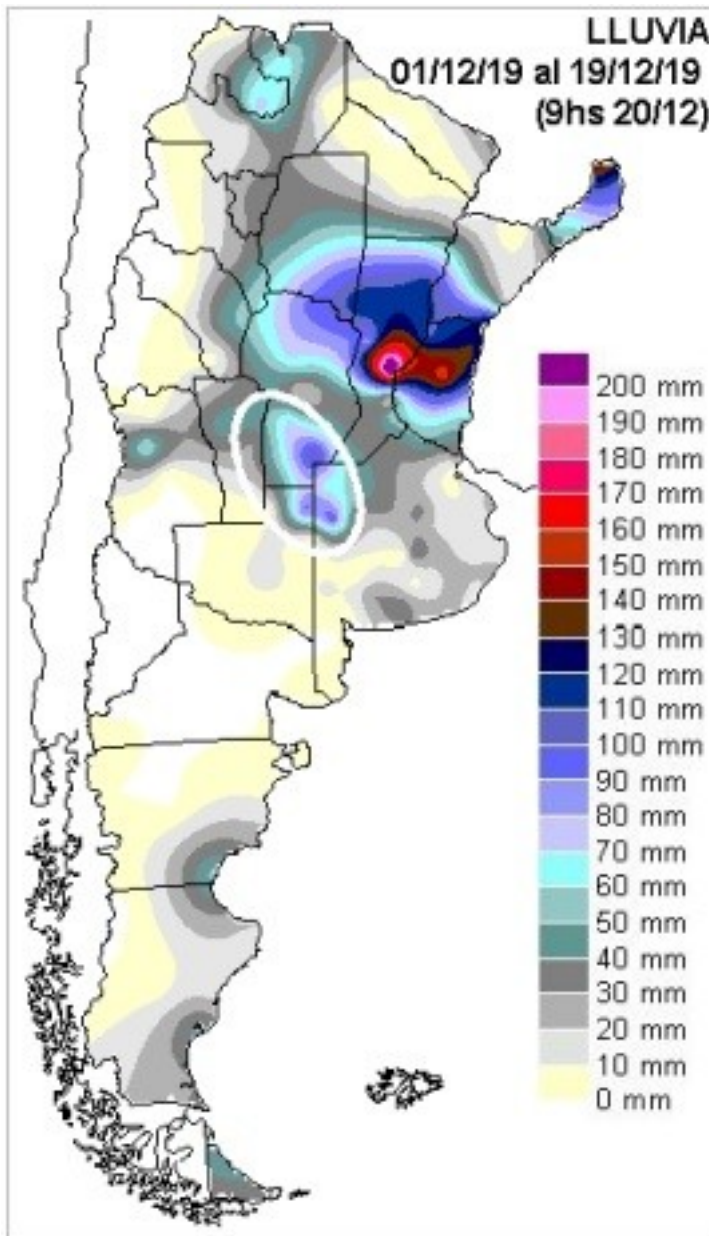
1) Al presente las condiciones del Pacífico son NEUTRALES, Y LAS OFERTAS DE AGUA QUE ARGENTINA RECIBIO HIZO QUE EL PANORAMA SEA EL QUE DESCRIBIMOS MÁS ARRIBA, Y LA CAUSA HAY QUE ENCONTRARLA EN LOS MECANISMOS REGIONALES QUE FUERON FAVORABLES PRINCIPALMENTE EN EL LITORAL ARGENTINO

2) LOS MODELOS DE PRONÓSTICO DEL PACÍFICO MUESTRAN QUE A PARTIR DE FEBRERO PRÓXIMO, LAS CONDICIONES DE NEUTRALIDAD PASARÁN A UNA ESTRUCTURA QUE SE ASOCIARÁ CON LA APARICIÓN DE UN NIÑO INCIPIENTE, QUE IRÍA AUMENTANDO DE INTENSIDAD CON EL CORRER DE LOS MESES. Y ESTO ES UNA BUENA NOTICIA !

3) No obstante seguirán primando los efectos regionales, y para la PROVINCIA DE ENTRE RIOS, LA OFERTA DE AGUA SERÁ EN O POR ENCIMA DE LO NORMAL EN EL TRIMESTRE ENERO-FEBRERO-MARZO

Para concluir, seguiríamos en lo que resta de la actual campaña con buen comportamiento climático.

Sección: UN ALIVIO INESPERADO



El Oeste de la zona núcleo recibió un auxilio pluvial superior al previsto.

Durante la noche del jueves 19 y la madrugada del viernes 20 de diciembre, el Oeste de la zona núcleo, señalado por las previsiones como receptor de precipitaciones moderadas, se vio favorecido con un aporte pluvial extra, el cual trajo un alivio a una zona muy importante acechada por la sequía. En el mapa (Figura 1) se destaca la zona que recibió precipitaciones más abundantes que las previstas.

El Noroeste bonaerense, el Norte de La Pampa y el buena parte del Sur de Córdoba, recibieron precipitaciones que superaron los 60 milímetros.

Aunque en forma sectorizada y dispar, la segunda quincena de diciembre se está convergiendo hacia un escenario pluvial mejorado. Claramente el centro Sur de La Pampa, buena parte del Sur de Buenos Aires y la zona de influencia de la cuenca baja del Salado bonaerense, vienen quedando postergadas en esta recuperación. Entendemos que este periodo de recuperación de las precipitaciones que estamos transitando, no necesariamente implica que el mismo será persistente. **Lo más probable es que las precipitaciones a lo largo de la campaña sean muy irregulares, con lo cual disponibilidad de reservas será dispar.**

A gran escala y como vienen mostrándose las últimas lluvias, parece afianzarse que los desvíos positivos de las precipitaciones quedarán focalizadas sobre zonas del litoral. En el mismo sentido la zona núcleo y gran parte de Córdoba, pueden aspirar a los valores normales o ligeros desvíos negativos, mientras que hacia el Sur de la región pampeana posiblemente la oferta de agua sea la más escasa dentro de las zonas productivas principales.

Sección: