
INFORME SEMANAL N° 853

Fecha: 14 de febrero de 2019

Lluvias: BREVES CONSIDERACIONES CLIMÁTICAS

Detalles: <p style="text-align: center;">Informe elaborado por el Dr. José Luis

Aiello</p>

<p style="text-align: justify;"><span style="font-size:

small;">En nuestro informe de la semana anterior mostramos el mapa de reservas de agua util al 05/02/19 e hicimos un an´lisis del comportamiento de las circulaciones atmosféricas para dar un escenario de las préximas semanas. Ahora mostraremos como han quedado las reservas de agua util al 12/02/19, producto de la distribucién de lluvias registradas durante la semana que dejamos

atrés.
La

Provincia de Entre Ríos tiene hoy excelentes reservas de agua y si se compara su estado con el resto de las Provincias Pampeanas (ver Figura 1), notamos que la escasa oferta de agua , se ha producido en el centro y sur de la Provincia de Buenos Aires. Esta

situacién es diferente a la que había con los efectos convectivos que produjeron anegamientos e inundaciones y que fueron de mucha preocupacién de los productores de Entre Ríos, norte del país y sectores de Cérdoba y

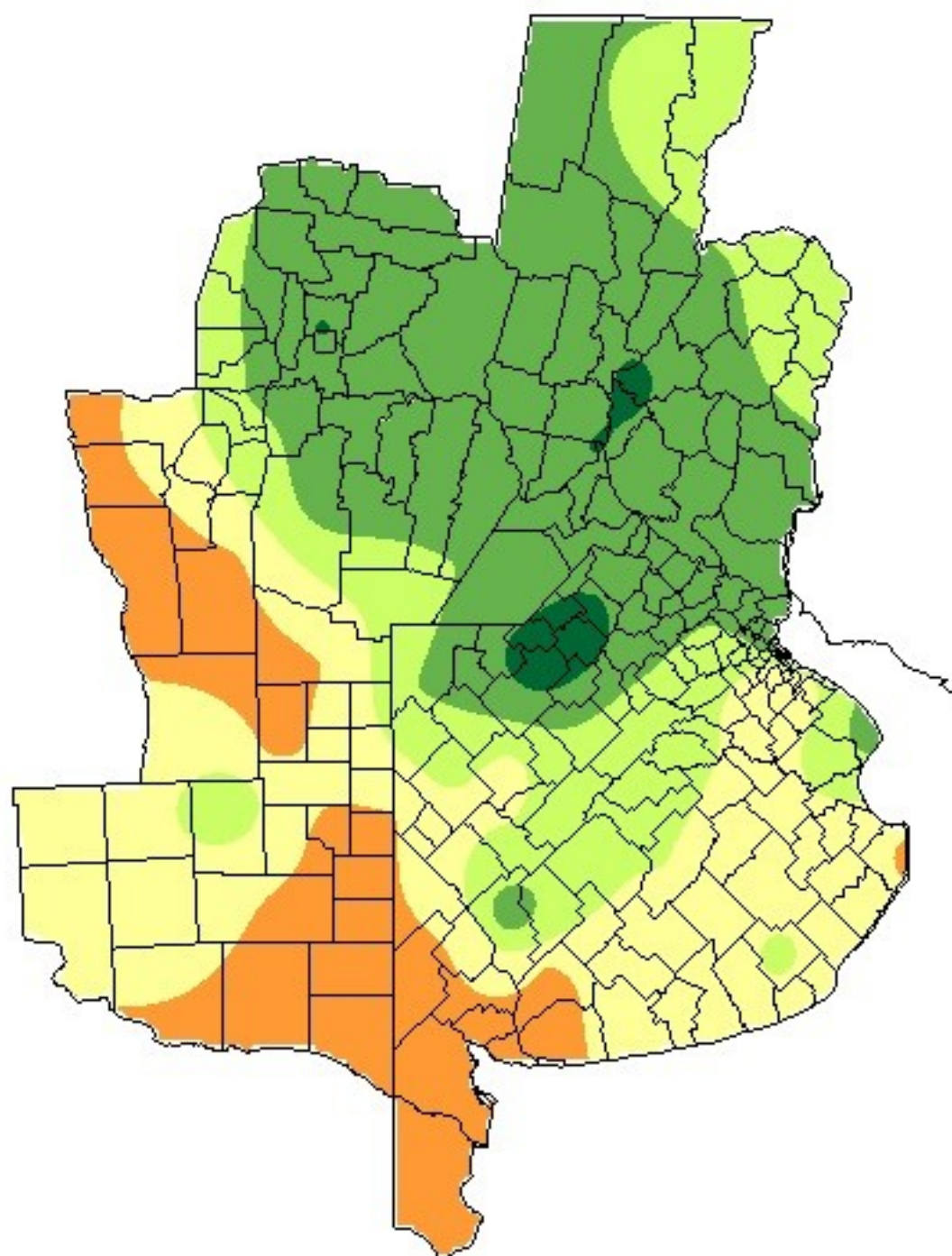
Santa Fe.
La semana que comienza se caracterizaré por lluvias por debajo de lo normal (excepto en

limitados núcleos convectivos) y temperaturas normales en la regién pampeana, permitiendo la continuidad de una campaña en la que aquellos lotes que no

fueron inundados estén definiendo muy buenos rendimientos.
En un préximo informe a publicarse el 21/02/19 analizaremos nuevamente el estado de las reservas de agua y

mostraremos el escenario més probable durante los meses del presente

verano.</p>



METODO
FORTE LAY
AIELLO

Sección: INFORME PRODUCCIÓN DE LINO - CAMPAÑA 2018/19

La Bolsa de Cereales de Entre Ríos da a conocer el informe correspondiente a la producción de lino en el ciclo 2018/19 en la provincia de Entre Ríos, Argentina.

La Bolsa de Cereales de Entre Ríos agradece a la red de colaboradores por toda la información brindada para la elaboración de esta publicación.

Para ver el informe completo haga click en:

[INFORME COMPLETO](#)

Sección: COSECHA DE GIRASOL

En la provincia de Entre Ríos se cosechó el 70 % de la superficie sembrada con girasol (cabe recordar que que en la campaña 2018/19 el área se ubicó en 4.150 hectáreas).

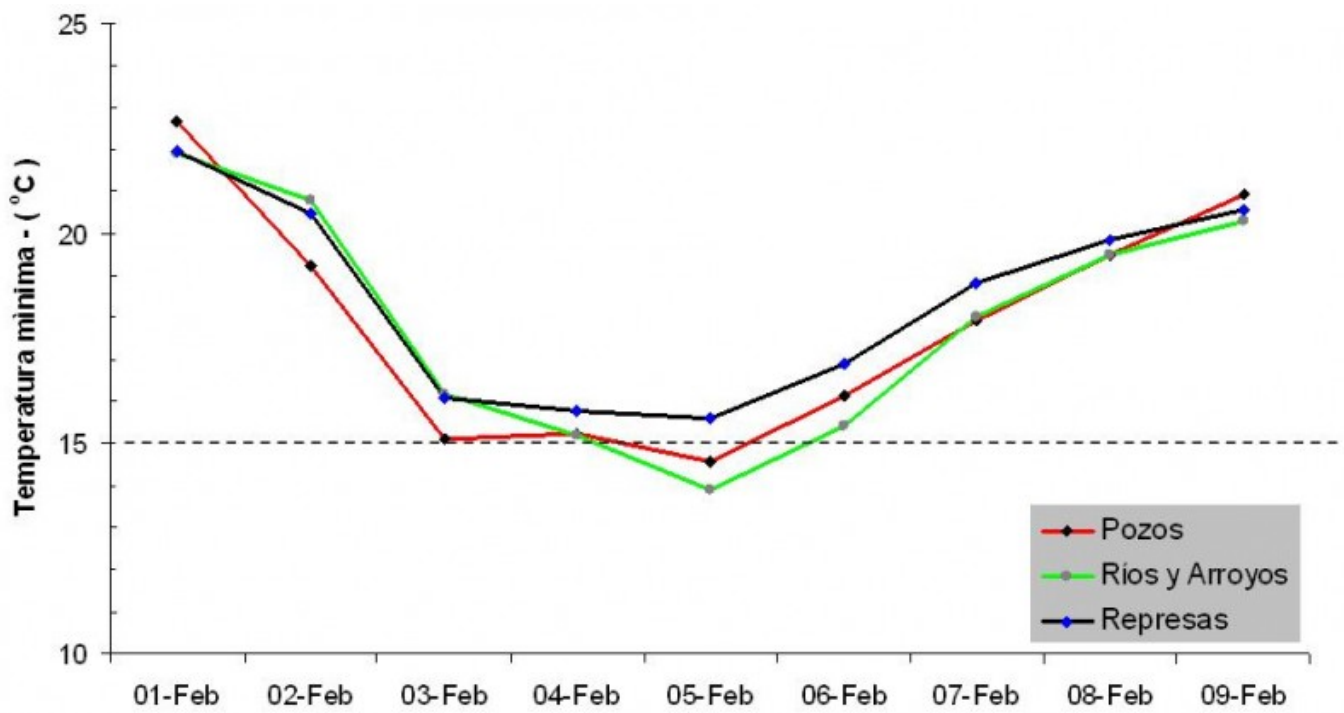
El rendimiento promedio provincial se sitúa en 2.350 kg/ha. Hasta el momento, a nivel de lote los rendimientos mínimos se sitúan en 1.700 kg/ha, mientras que los máximos fueron de 3.000 kg/ha.

Sección: TEMPERATURAS MÍNIMAS DESFAVORABLES PARA EL ARROZ

En la Figura 2 se muestra el comportamiento de la temperatura mínima en las tres zonas productivas de arroz, las cuales se diferencian por la fuente de agua para el riego (represas, pozos o ríos y arroyos). Esta información fue extraída de los datos provenientes de la red de centrales meteorológicas automáticas de la Bolsa de Cereales de Entre Ríos.

Desde el domingo 3 al miércoles 6 de febrero se registró un marcado descenso de la temperatura mínima. El día martes 5 de febrero tuvo registros por debajo de los 15 °C, lo cual puede haber ocasionado daños en las panojas de los lotes que se encuentran en floración.

Es importante recordar que ya se detectaron daños en las panojas debido al descenso de la temperatura mínima en el mes de enero.



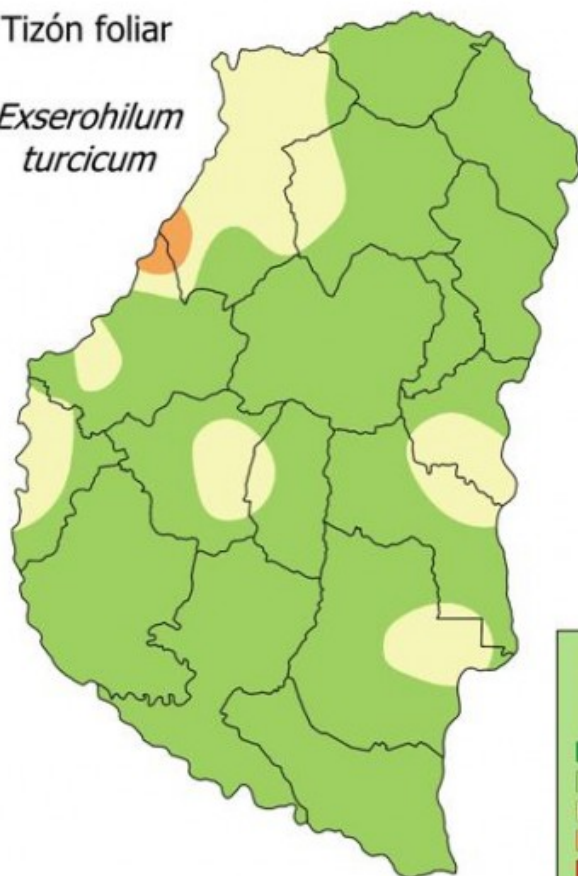
Sección: INFORME SANITARIO N° 3 MAÍCES TARDÍOS

El proyecto SIBER (Bolsa de Cereales de Entre Ríos), la consultora Campo Global y Patología Vegetal de la EEA Paraná de INTA (Ing. Á. Norma Formento) presentan os mapas de riesgo para tizón foliar (*Exserohilum turcicum*) y roya polysora (*Puccinia polysora*).

Mapas de riesgo de Enfermedades Foliares de Maíz Tardío

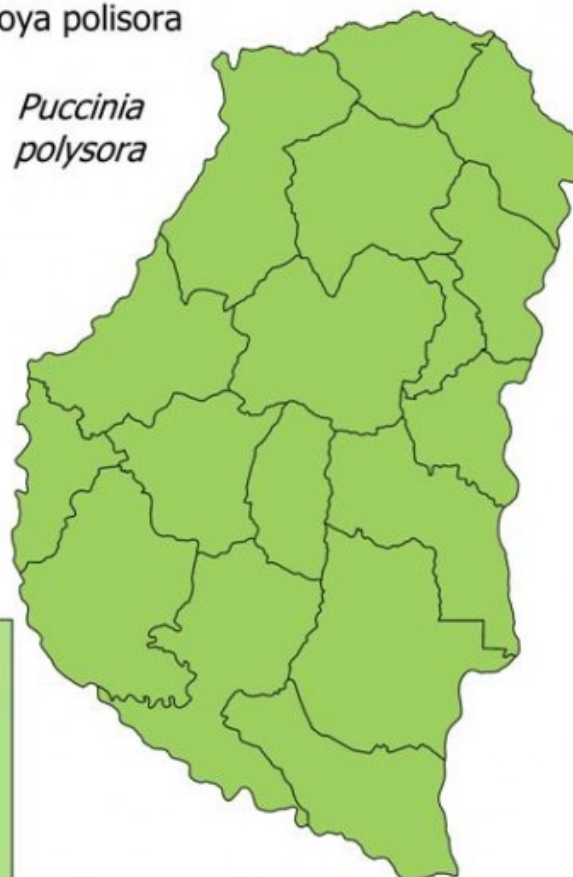
Tizón foliar

*Exserohilum
turcicum*

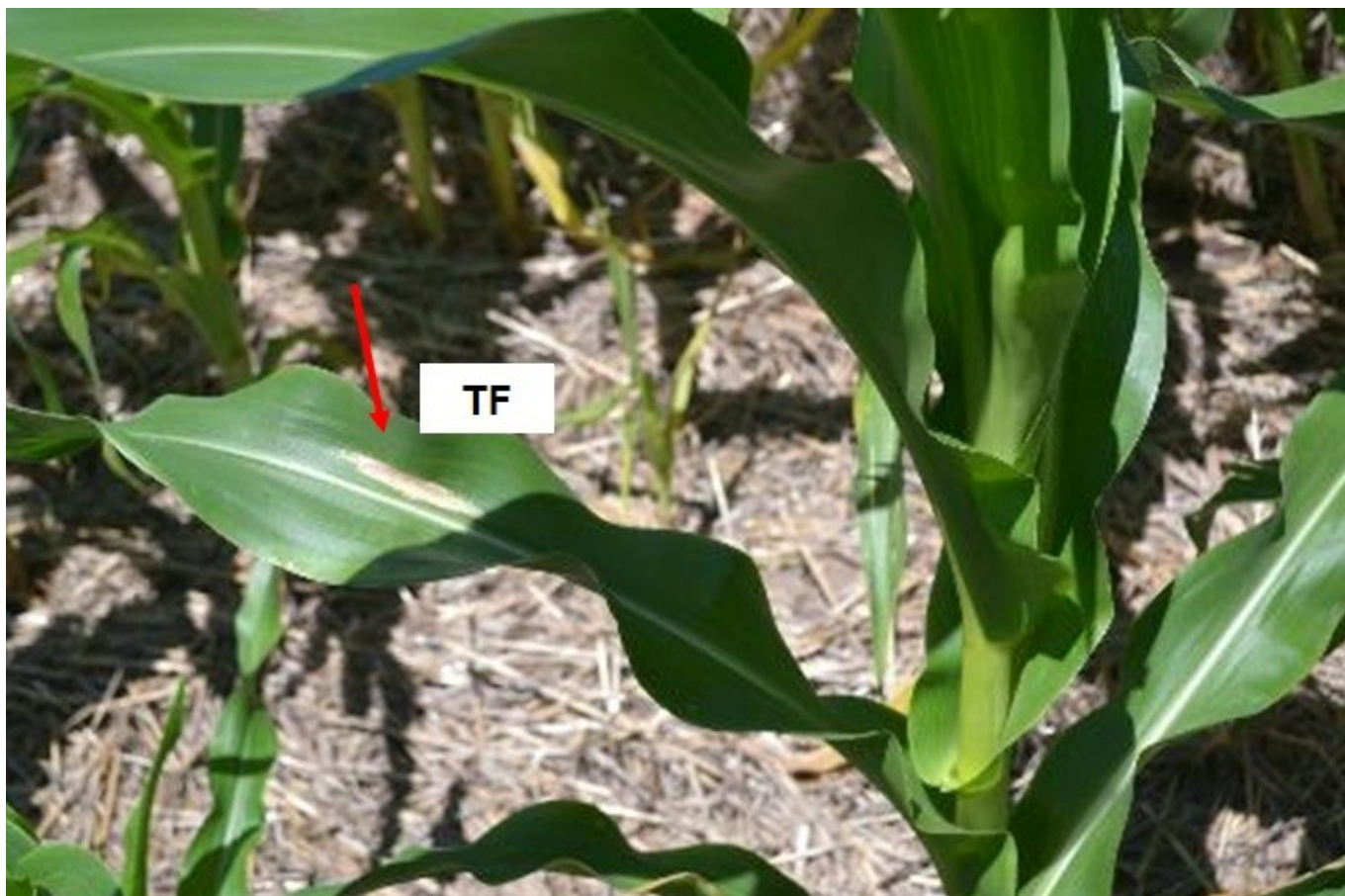


Roya polisora

*Puccinia
polysora*



Sección:



Los cultivos de maíz tardío o de segunda observados en los Dptos. Paraná, Diamante y Victoria se encuentran entre V8 y V11 con un estado general bueno, desde el punto de vista de las enfermedades foliares.

Los síntomas (tizón) causados por *Exserohilum turcicum* en las hojas aumentaron en los últimos 7 días, producto de las condiciones ambientales conductivas. Sin embargo, la ocurrencia de días con temperaturas bajas y menor número de horas de mojado foliar retrasa la aparición de nuevos síntomas o la expansión de los tizones ya existentes.

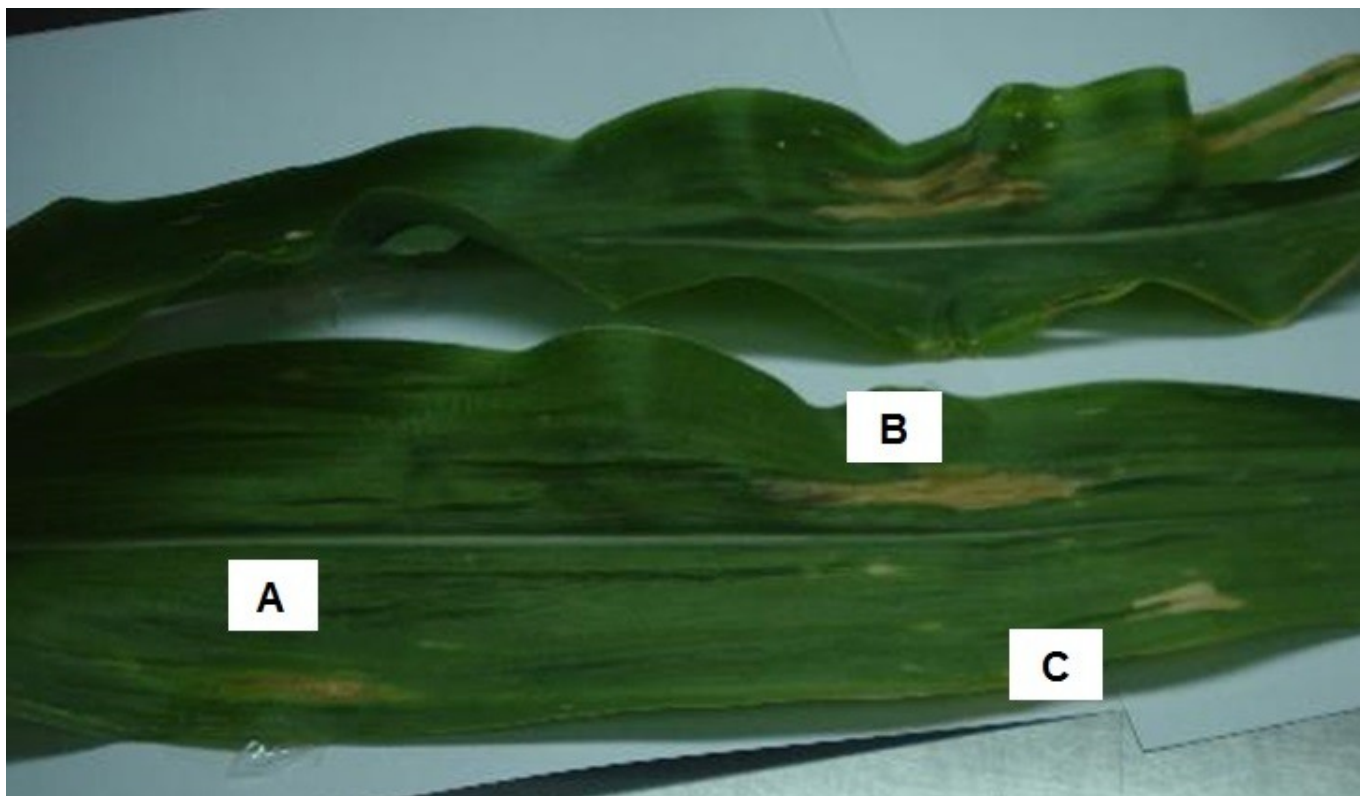
Inicialmente el tizón se hallaba sólo en las hojas inferiores y actualmente, ya han alcanzado la hoja 9 o 10, en híbridos susceptibles.

Sección:



Además, existen en algunos híbridos lesiones del tipo resistente las que se caracterizan por presentar un halo clorótico marcado (Figura 2), como también híbridos de reacción mixta con lesiones de ambos tipos, susceptible y resistente (Figura 3).

Sección:



Sección:

Por otro se registran daños de naturaleza abiótica, quemados por fertilizante (Figura 4).



Sección:

En relación a la roya común (*Puccinia sorghi*), las pústulas son escasas y con halo clorótico, sin relevancia en la mayoría de los híbridos con un bajo o nulo avance (Figura 5).

