

---

## INFORME SEMANAL N° 841

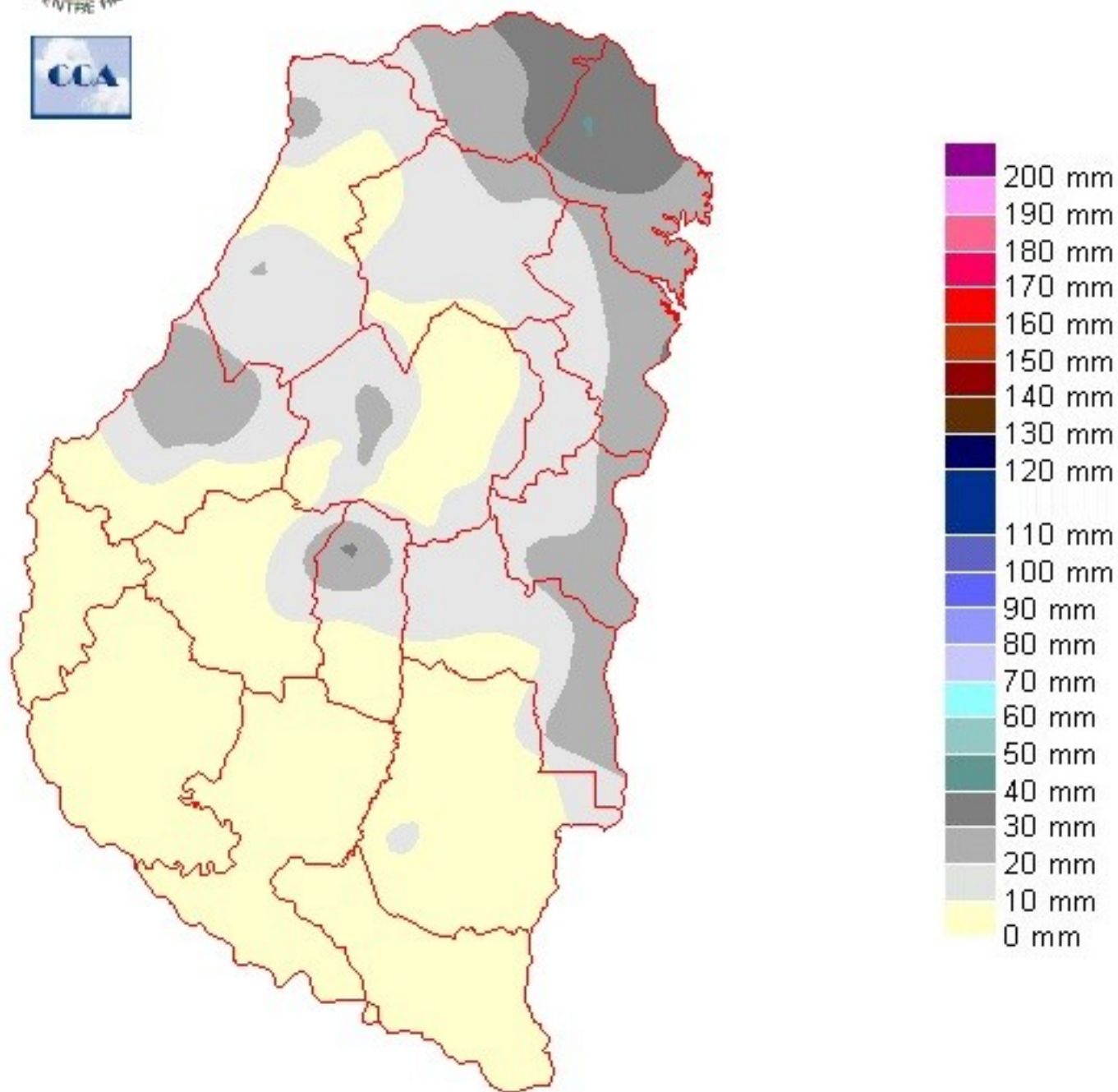
Fecha: 23 de noviembre de 2018

Lluvias: PRECIPITACIÓN ACUMULADA DESDE EL 14 AL 20 DE NOVIEMBRE DEL 2018

Detalles: <p style="text-align: justify;"><span style="font-size: small;">Luego de las grandes lluvias del comienzo de la segunda d&eacute;cada de noviembre, las condiciones meteorol&oacute;gicas se estabilizaron dando chance para que los suelos puedan escurrir excesos y en general para que los lotes vuelvan a quedar accesibles. Dentro de este contexto, el &uacute;ltimo s&aacute;bado present&oacute; el paso de una perturbaci&oacute;n que no modific&oacute; sustancialmente la masa de aire pero que dej&oacute; precipitaciones que cubrieron todo el territorio entrerriano.</span><br /><span style="font-size: small;">Como puede verse en el mapa las tormentas m&aacute;s consistentes en su distribuci&oacute;n pluvial tendieron a ubicarse sobre el norte y este de la provincia. Sobre el resto de la provincia predominaron precipitaciones inferiores a los diez mil&iacute;metros, con &aacute;reas reducidas donde se concretaron algunos chaparrones m&aacute;s generosos y de r&aacute;pida din&aacute;mica.</span><br /><span style="font-size: small;">Como dec&iacute;amos, luego del paso de esta perturbaci&oacute;n, el tiempo mejor&oacute; r&aacute;pidamente dando paso a jornadas que fueron ganando temperatura de la mano de altos niveles de insolaci&oacute;n y de la recomposici&oacute;n de la circulaci&oacute;n del norte. Los &uacute;ltimos d&iacute;as han tenido una fuerte impronta veraniega, primero con el crecimiento de la temperatura y recientemente con el arribo de aire con mayor contenido de humedad.</span><br /><span style="font-size: small;">Durante el resto del d&iacute;a de hoy, nuevamente se concretar&aacute;n precipitaciones. Se est&aacute; observando el paso muy r&aacute;pido de un sistema frontal que avanza desde el sudoeste. Si bien se ven coberturas nubosas se buen desarrollo, las tormentas estar&aacute;n transitando la provincia a una velocidad que no permitir&aacute; que se observen acumulados pluviales destacados.&nbsp; Este evento a su vez, puede tener gran dispersi&oacute;n dado que los chaparrones m&aacute;s intensos quedar&aacute;n asociados a nubes de gran desarrollo que no tendr&aacute;n oportunidad de reorganizarse en una determinada zona debido a la velocidad de avance.&nbsp; Hacia adelante se ven jornadas estables, posiblemente hasta el mi&eacute;rcoles pr&oacute;ximo.</span></p>



# PRECIPITACIÓN ACUMULADA 14/11/18 al 20/11/18 (9hs 21/11)



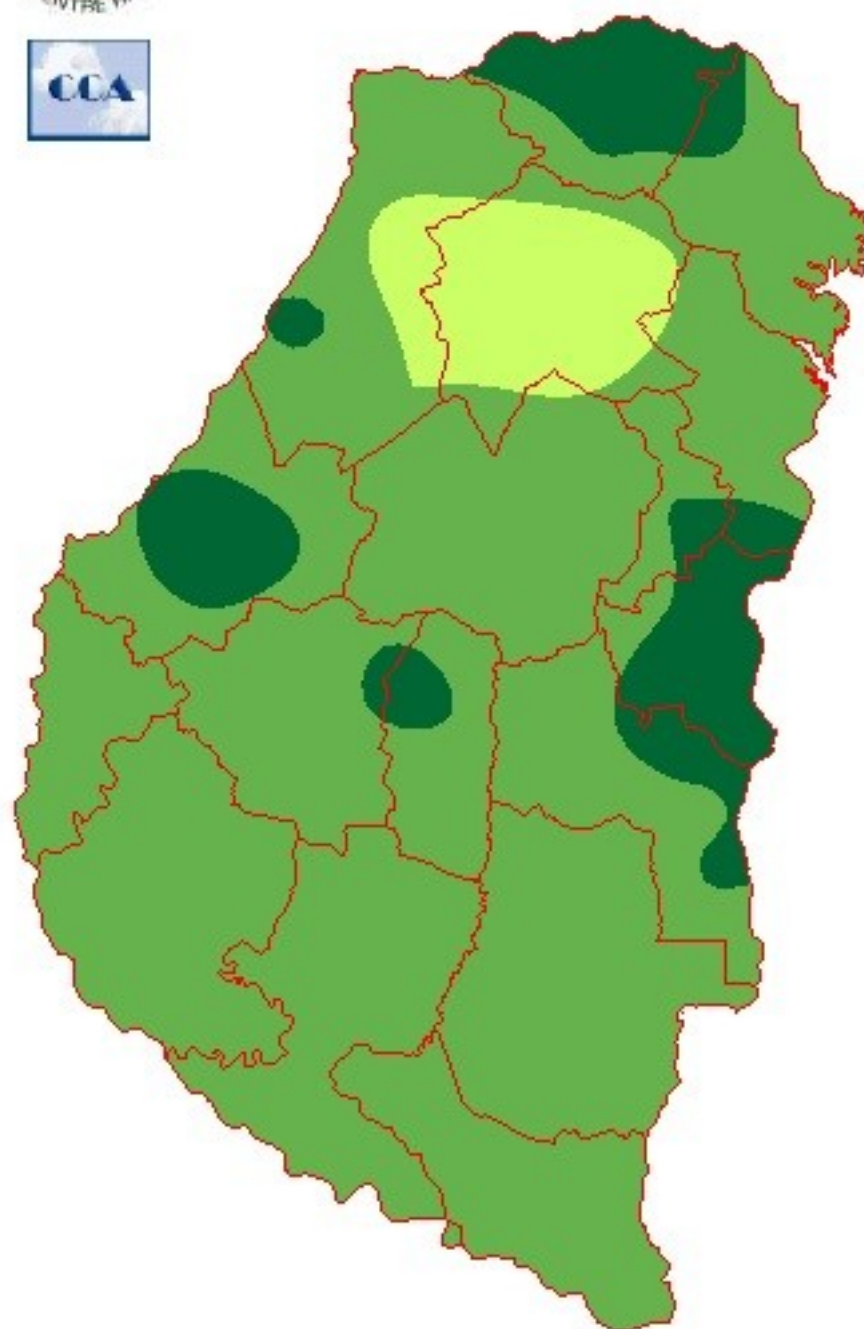
---

## Reservas: ESTADO DE LAS RESERVAS AL 21 DE NOVIEMBRE DE 2018

Detalles: <p style="text-align: justify;"><span style="font-size: small;">Como hemos mencionado, la semana ha transcurrido con un importante despliegue de condiciones veraniegas sobre gran parte de las provincias del centro. La importante tasa de insolaci&oslash;n&nbsp; las elevadas temperaturas, resumieron a paso acelerado los excesos h&iacute;dricos. El escenario remanente es bueno, con reservas adecuadas en gran parte de la provincia y posiblemente en muchos sectores con una disponibilidad de agua mayor. El departamento Federal se perfila como el m&acute;s ajustado.</span><br /><span style="font-size: small;">Las lluvias previstas para el frente que est&acute; recorriendo la provincia no son de un nivel significativo, pero pueden ser un aporte que mantenga las reservas en un nivel satisfactorio.</span><br /><span style="font-size: small;">M&acute;s all&acute; de los problemas que pudieran haber causado las excesivas lluvias de la semana pasada, las mismas fueron muy oportunas para el ma&iacute;z, quiz&acute; complicaron el avance de la cosecha de trigo pero que en general han resultado vitales para encaminar el paso de la gruesa.</span><br /><span style="font-size: small;">El panorama de mediano plazo, no presenta el retorno de precipitaciones excesivas. Esta segunda quincena de noviembre tender&iacute;a&nbsp; a mostrar acumulados m&acute;s cercanos a los normales. </span><br /><span style="font-size: small;">En t&eacute;rminos de estad&iacute;sticas meteorol&oslash;gicas, las lluvias ya han encontrado piso en los valores normales para el mes de noviembre, a gran escala. Es posible que haya zonas donde la situaci&oslash;n pluvial sea m&acute;s ajustada como por ejemplo el departamento Federal.</span><br /><span style="font-size: small;">Para mantener las reservas en niveles favorables, posiblemente gran parte del territorio se arregle con eventos de 25 o 30 mil&iacute;metros semanales, esto combinado con una disponibilidad de humedad adecuada, no en zonas deficitarias. Esto no parece una gran pretensi&oslash;n en volumen, aunque la distribuci&oslash;n temporal est&acute; dejando mucho que desear.</span></p>



# ESTADO DE LAS RESERVAS al 21/11/18



METODO  
FORTE LAY  
AIFI I O



---

## Sección: CONDICIÓN DE MAÍZ DE PRIMERA

El maíz implantado en la provincia posee estados fenológicos que varían desde los vegetativos V8 (ocho hojas expandidas) a reproductivos Vt (panojamiento).

El cultivo a nivel provincial presenta una condición muy buena en el 83 % del área, 14 % buena y 3 % regular. El porcentaje evaluado como regular es consecuencia de las heladas que afectaron plantas o sectores del cultivo que no lograron recuperarse a pesar de que las lluvias han acompañado oportunamente el desarrollo del mismo. El resto del área presenta buen estado sanitario, óptima densidad de plantas y muy buena respuesta a la fertilización.

## Sección: CONDICIÓN DE GIRASOL



El girasol sembrado en la provincia continúa con una condición muy buena cuyo valor es del 90 % y buena en el 10% restante de la superficie.

El área evaluada presenta muy buen desarrollo, sin detectarse problemas sanitarios o con referencia a insectos. La fenología del cultivo va desde R1 (botón floral) a R4 (comienzan a abrirse la inflorescencia y se ven las flores liguladas) Figura 1.

---

## Sección: SIEMBRA DE ARROZ



La siembra de arroz en Entre Ríos se ubica en su tramo final.

La zona de represas ha finalizado las labores de siembra, en cambio en las zonas de pozos y río/arroyos (que abarcan el mayor porcentaje del área arrocera) aún resta implantar un 5% del total de la superficie intencionada.

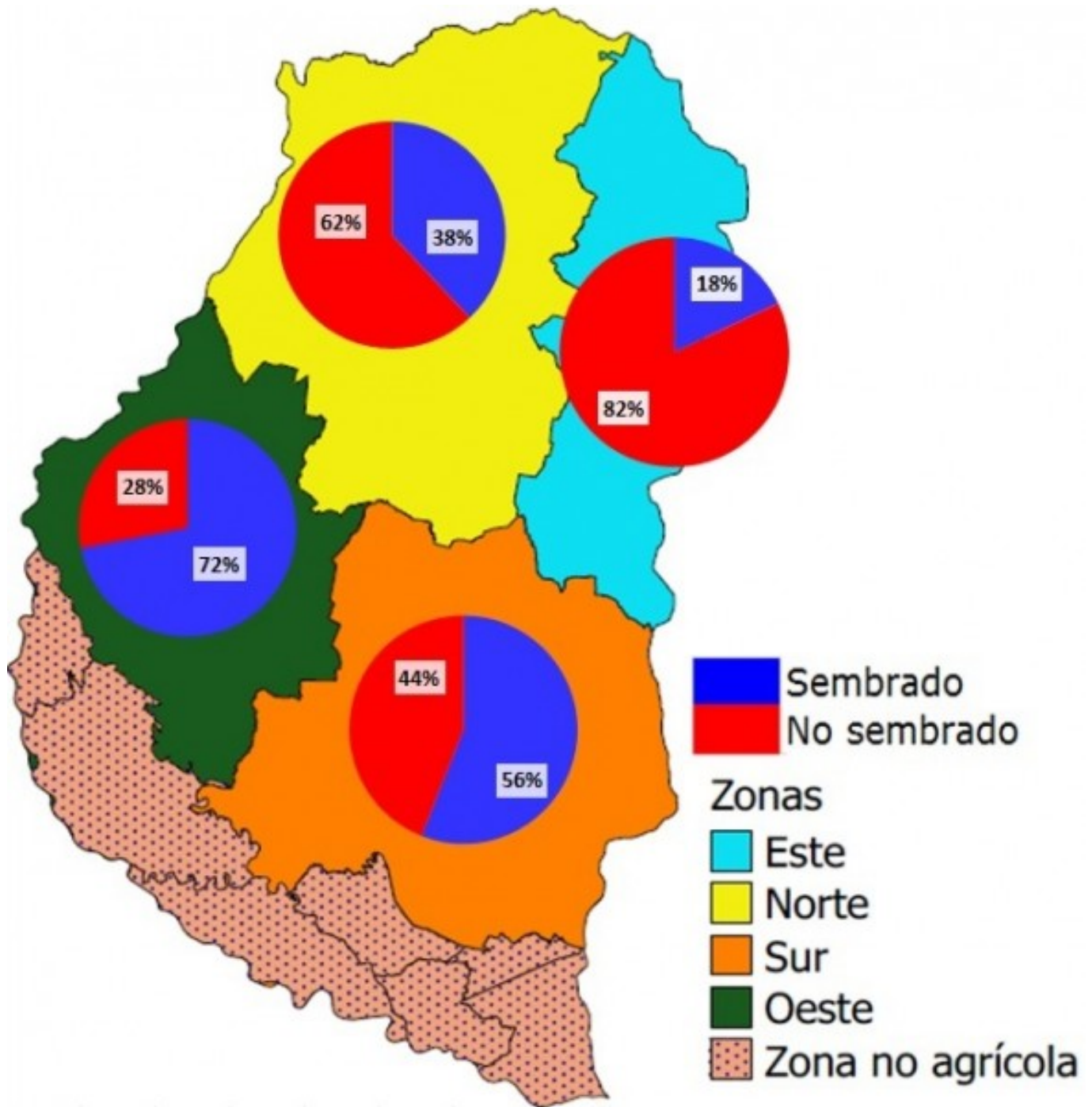
La condición general del cultivo es muy buena y se encuentra desde dos hojas a pleno macollaje, Figura 2.

Las represas cuentan con un óptimo nivel de agua que permitiría cubrir las necesidades del arroz.

Los colaboradores mencionaron que la sanidad del cultivo es buena, no se observaron ataques de insectos y se logró un buen control de malezas mediante el uso de distintos principios activos que elevaron el costo de las labores.

## Sección: SIEMBRA DE SOJA DE PRIMERA





La siembra de soja de primera en Entre Ríos ha ganado hectáreas desde la última evaluación realizada hace quince días. A nivel provincial se posiciona en un 53 % de avance en las labores, pero con gran disparidad de acuerdo a la zona, Figura 3.

Por un lado la zona oeste lleva un mayor avance direccionado por el nivel de reservas óptimos al momento de la siembra y en contraste la zona este, donde la siembra se inició luego de las lluvias ocurridas la semana pasada, ya que en estos departamentos prácticamente las reservas eran escasas.

Es importante destacar que en algunos lotes de la zona sur y oeste se debe proceder a la resiembra parcial, a causa de las fuertes precipitaciones que ocasionaron el planchado del suelo.