



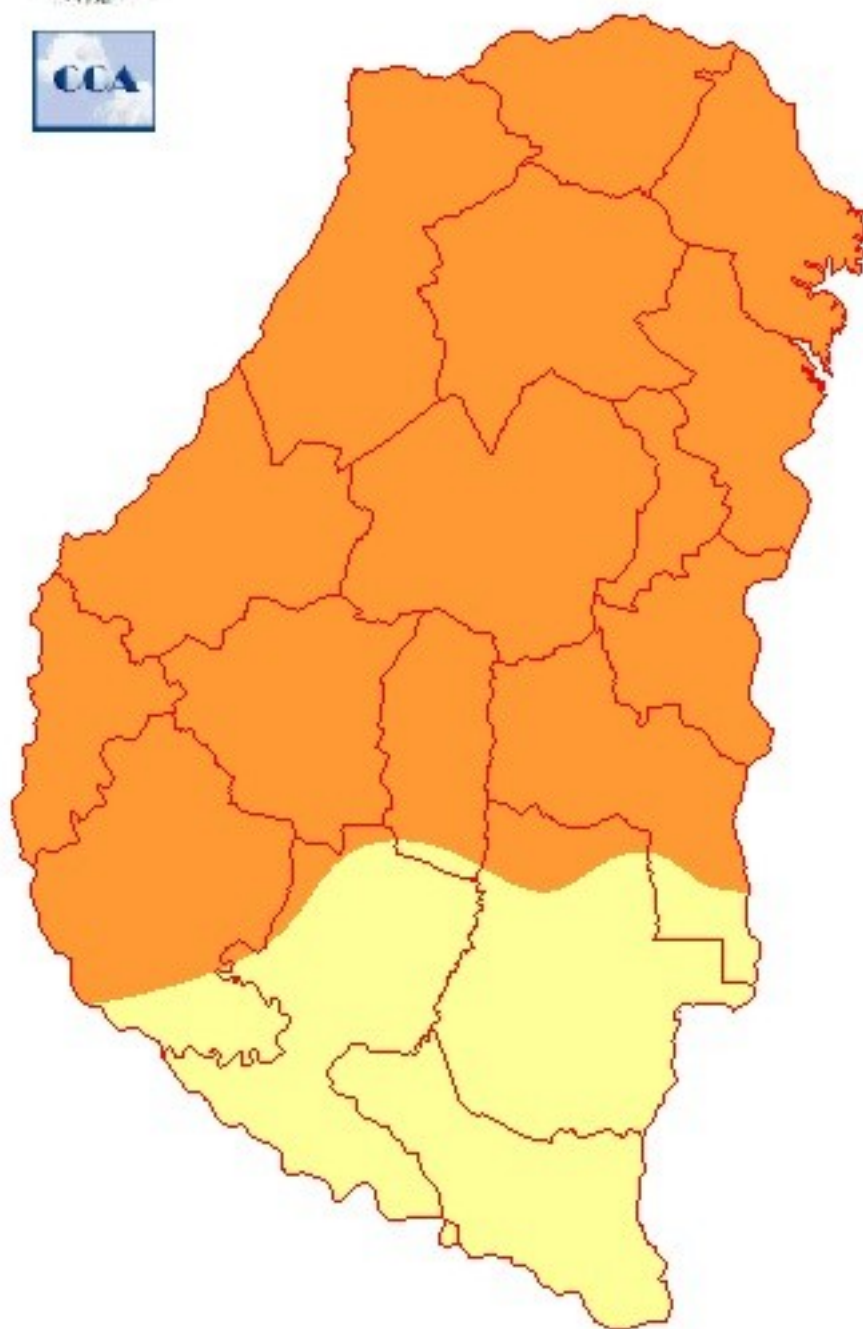
PRECIPITACIÓN ACUMULADA

03/01/18 al 09/01/18 (9hs 10/01)





ESTADO DE LAS RESERVAS al 10/01/18



METODO
FORTE LAY
AIFI I O

Sección: INFORME PRODUCCIÓN DE LINO - CAMPAÑA 2017/18

La Bolsa de Cereales de Entre Ríos da a conocer el informe de producción de lino correspondiente al ciclo agrícola 2017/18 en la provincia de Entre Ríos, Argentina. La Bolsa de Cereales de Entre Ríos agradece a la red de colaboradores por todos los datos brindados para la elaboración de esta publicación.

Para ver el informe completo presione el siguiente link:

[INFORME COMPLETO](#)

Sección: GIRASOL

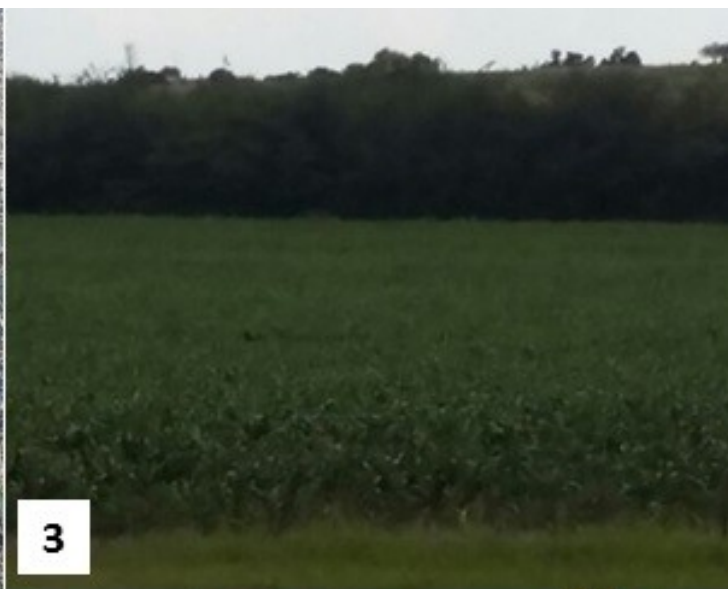


El estado fenológico del cultivo abarca desde fin de floración a madurez fisiológica. La condición general del cultivo en la provincia se la puede calificar como buena.

Los colaboradores informan que en el transcurso de la presente semana se aplicarán desecantes a los lotes implantados en el mes de agosto con la finalidad de adelantar el momento de la cosecha (Figura 1).

En relación a aves plagas, en algunos lotes ubicados en el departamento Paraná, se detectó daños ocasionados por loros.

Sección: SORGO



Actualmente la provincia de Entre Ríos está atravesando un período de pobres precipitaciones, altas temperaturas y reservas hídricas escasas con amplios sectores bajo un escenario de sequía.

Si bien el sorgo no se ve favorecido por este ambiente, en base a consultas efectuadas a la red de colaboradores se determinó que:

- 12 % posee una condición evaluada como muy buena
- 74 % posee una condición evaluada como buena
- 13 % posee una condición evaluada como regular
- 1 % posee una condición evaluada como mala

El estado fenológico del sorgo abarca desde dos hojas emergidas hasta lotes que están próximos a florecer (Figura 2, 3 y 4).

El área calificada entre las categorías de regular a mala presenta alguna de estas características:

- Inconvenientes en la emergencia debido a la falta de agua en la cama de siembra que imposibilitó alcanzar una adecuada densidad de plantas
- Controles deficientes de malezas

– Alta presencia de gusano cogollero

Sección: ARROZ



La fenología del arroz se extiende desde panoja embuchada a inicio de floración (lotes sembrados en el mes de octubre) hasta macollaje (siembras del mes de diciembre), ver Figura 5 y 6.

En base a consultas efectuadas a la red de colaboradores se determinó que:

- 7 % presenta una condición muy buena
- 86 % presenta una condición buena
- 7 % presenta una condición regular

No se detectaron lotes en una situación mala.

Los colaboradores del sector arrocero han manifestado que las condiciones climáticas (días soleados y buena amplitud térmica) han favorecido al cultivo.

Sin embargo, la falta de precipitaciones en algunos sectores imposibilitó lograr una adecuada densidad de plantas.

Otros inconvenientes que se reportan son:

- Dificultades en el inicio del riego debido a la escasa humedad del perfil
- El preocupante descenso en el almacenamiento de las represas
- Inconvenientes para mantener la lámina de riego como consecuencia de las altas tasas de evapotranspiración
- Y en los sectores donde el riego es por pozos y se utilizan bombas eléctricas, los cortes del suministro afectaron el riego

Hasta el momento el cultivo posee un estado sanitario bueno y solo en casos puntuales se registró la presencia de

orugas, asociado a sitios que todavía no han sido regados y por lo tanto, se debió controlar mediante fumigaciones.

Sección: