

---

## INFORME SUPERFICIE SEMBRADA CON COLZA - CAMPAÑA 2016/17

La Bolsa de Cereales de Entre Ríos por medio del SIBER da a conocer el informe sobre el área implantada con colza en la campaña agrícola 2016/17.

Fecha: 20 de octubre de 2016

Cultivo:

brassicaceas

---

---

## Sección: EVOLUCIÓN DEL ÁREA SEMBRADA CON COLZA EN ENTRE RÍOS

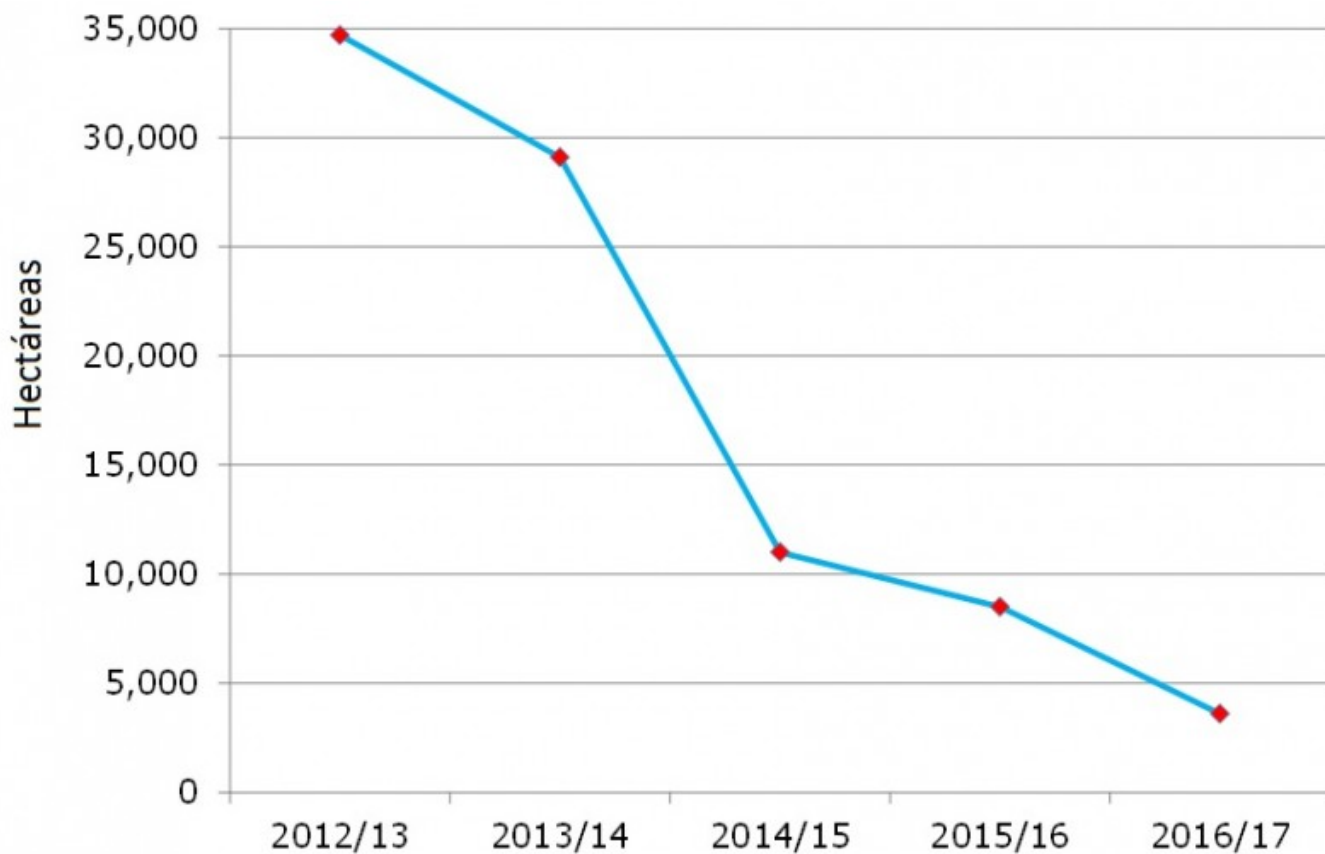
El siguiente reporte es el resultado del procesamiento de imágenes de los satélites Landsat 8 OLI y LISS 3, salidas a campo efectuadas por los profesionales de la Institución y la valiosa e indispensable información brindada por la Red de Colaboradores.

La superficie sembrada en el ciclo 2016/17 fue de 3.600 ha, por lo que se detectó una reducción de 4.900 ha, este hecho implicó una caída del 58% con respecto al área cultivada en la campaña 2015/16.

Los datos estadísticos sobre la evolución del área implantada con colza en Entre Ríos se presentan en la Tabla Nro. 1.

<b>Campañas Agrícolas</b>	<b>Superficie (ha)</b>	<b>Variación (%)</b>
2012/13	34,700	---
2013/14	29,100	-16%
2014/15	11,000	-62%
2015/16	8,500	-23%
2016/17	3,600	-58%

Sección:



La tendencia que ha reflejado la oleaginosa desde el ciclo 2012/13 ha sido claramente negativa, tal como puede apreciarse en el Gráfico Nro. 1.

Es importante recordar que si bien hacia inicios del mes de marzo la intención de siembra se presentaba en menor peso con respecto al ciclo 2015/16, fueron las reiteradas lluvias de abril las que imposibilitaron las labores de siembra dentro de la fecha óptima y desalentaron aún más al productor. Por lo tanto, la mayor parte del área implantada en la region se ubicó en fechas tardías.

#### Sección: SUPERFICIE SEMBRADA A NIVEL DEPARTAMENTAL

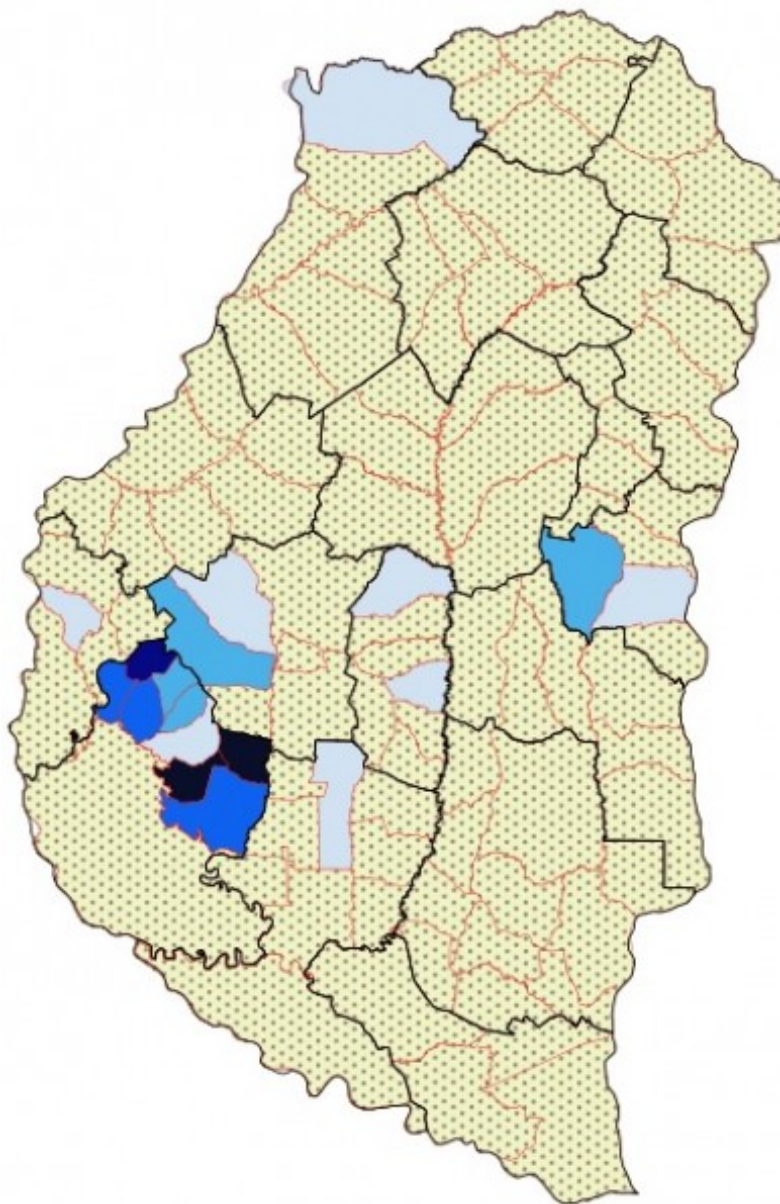
La superficie sembrada a nivel departamental se detalla en la Tabla Nro. 1. Al igual que como viene aconteciendo en las últimas campañas, el departameno Victoria se destaca claramente del resto, ya que abarcó el 72% del total implantado.

Departamentos	Superficie Sembrada (ha)
Colón	300
Concordia	---
Diamante	100
Federación	---
Federal	---
Feliciano	---
Gualedguay	100
Gualedguaychú	--
La Paz	100
Nogoyá	200
Paraná	---
San Salvador	---
Tala	200
Uruguay	---
Victoria	2.600
Villaguay	---
<b>Total</b>	<b>3.600</b>

#### Sección: SUPERFICIE SEMBRADA A NIVEL DE DISTRITO

El Mapa Nro. 1 muestra la distribución y superficie sembrada con colza a nivel de distrito.

Los principales distritos cultivados con colza fueron: Laguna del Pescado, Montoya y Chilcas (Dpto. Victoria), que totalizaron un área de 1.350 ha, es decir el 38% del total provincial.



**SUPERFICIE A NIVEL DE DISTRITO**

-  SIN CULTIVO
-  1 a 100 ha
-  100 - 200 ha
-  200 - 300 ha
-  300 - 400 ha
-  400 - 500 ha