
INFORME SUPERFICIE SEMBRADA CON SORGO EN ENTRE RIOS - CAMPAÑA
AGRICOLA 2015/16

Fecha: 10 de marzo de 2016

Cultivo:

sorgo

Sección: EVOLUCIÓN DEL ÁREA SEMBRADA CON SORGO EN ENTRE RÍOS

La Bolsa de Cereales de Entre Ríos da a conocer el informe correspondiente a la superficie sembrada con sorgo en la campaña agrícola 2015/16.

El presente trabajo ha sido posible gracias a la participación y compromiso de la Red de Colaboradores, el procesamiento de imágenes provenientes de los satélites LANDSAT 8 OLI, LISS3 y AWIFS junto con salidas a campo efectuadas por los profesionales del SIBER.

La superficie sembrada con el cereal se ubicó en 71.100 ha, verificándose una disminución con relación al ciclo anterior en 18.900 ha, lo cual equivale a una caída del 21%.

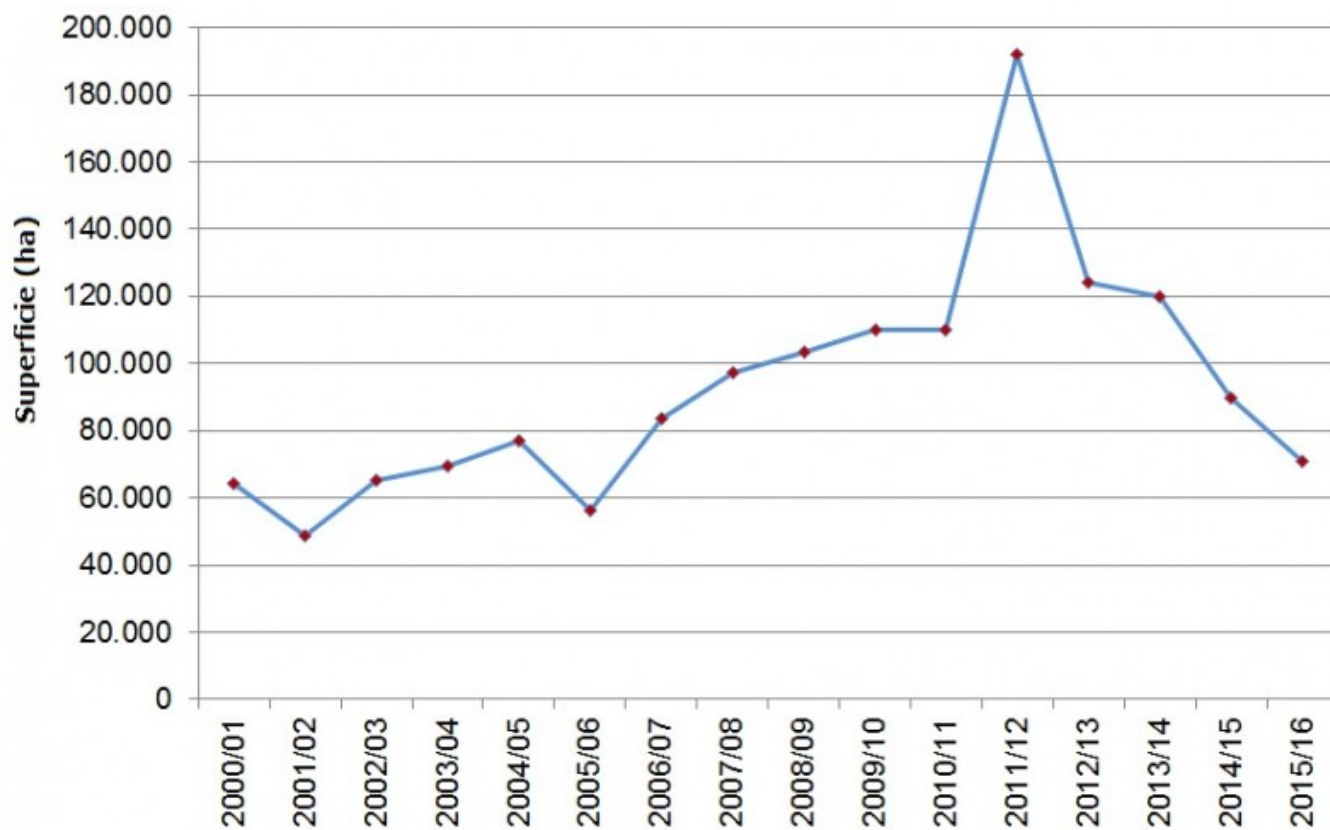
Del total implantado en el ciclo 2015/16, el sorgo forrajero abarcó el 25% (es decir 18.000 ha), constatándose un incremento de 1.000 ha con respecto al año pasado donde se habían sembrado 17.000 ha.

La Tabla Nro. 1 brinda la evolución del área implantada con sorgo desde el año 2000 hasta la actualidad.

Campañas Agrícolas	Superficie (ha)	Variación (ha)	Variación (%)
2000/01	64.300	---	---
2001/02	48.600	-15.700	-24%
2002/03	65.300	16.700	34%
2003/04	69.500	4.200	6%
2004/05	77.250	7.750	11%
2005/06	56.500	-20.750	-27%
2006/07	83.750	27.250	48%
2007/08	97.165	13.415	16%
2008/09	103.575	6.410	7%
2009/10	109.850	6.275	6%
2010/11	109.900	50	0%
2011/12	192.097	82.197	75%
2012/13	124.000	-68.097	-35%
2013/14	120.000	-4.000	-3%
2014/15	90.000	-30.000	-25%
2015/16	71.100	-18.900	-21%

Sección:

El Gráfico Nro. 1 refleja el comportamiento del área sembrada con sorgo en la geografía entrerriana, destacándose que por cuarto año consecutivo el cereal ha sufrido un retroceso desde que alcanzara un pico máximo de 192.097 ha en el ciclo 2011/12.



Sección: SUPERFICIE SEMBRADA CON SORGO A NIVEL DE DEPARTAMENTO

El área implantada a nivel departamental se muestra en la Tabla Nro. 2.

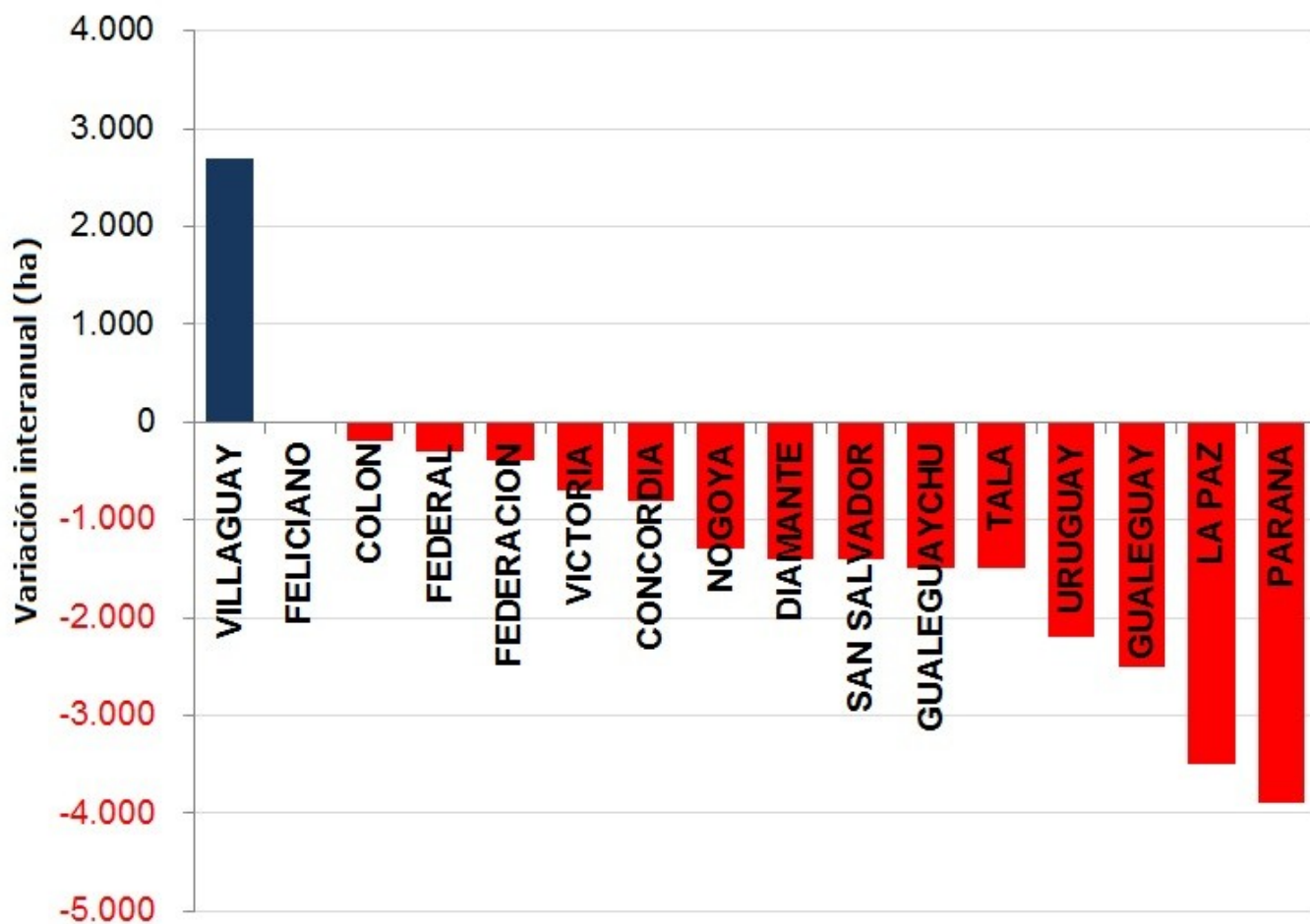
El departamento La Paz ocupa el primer lugar conteniendo el 14% del área total, en segundo orden de importancia se encuentra Villaguay con el 12% y en tercera posición Nogoyá y Paraná con el 10%.

Departamento	Superficie Sembrada (ha)
Colón	2.500
Concordia	2.400
Diamante	1.000
Federación	600
Federal	3.000
Feliciano	1.500
Gualeguay	5.000
Gualeguaychú	6.500
La Paz	10.300
Nogoyá	7.200
Paraná	7.100
San Salvador	1.400
Tala	5.200
Uruguay	6.400
Victoria	2.300
Villaguay	8.700
Total	71.100

Sección: VARIACIÓN INTERANUAL DE LA SUPERFICIE SEMBRADA CON SORGO A NIVEL DEPARTAMENTAL

Solamente en el departamento Villaguay se detectó un crecimiento del área dedicada al cereal, con una expansión de 2.700 ha.

En el resto del territorio (a excepción de Feliciano que mantuvo el número de hectáreas) hubo una retracción de la superficie, destacándose Paraná (-3.900 ha) y La Paz (-3.500 ha), ver Gráfico Nro. 2.



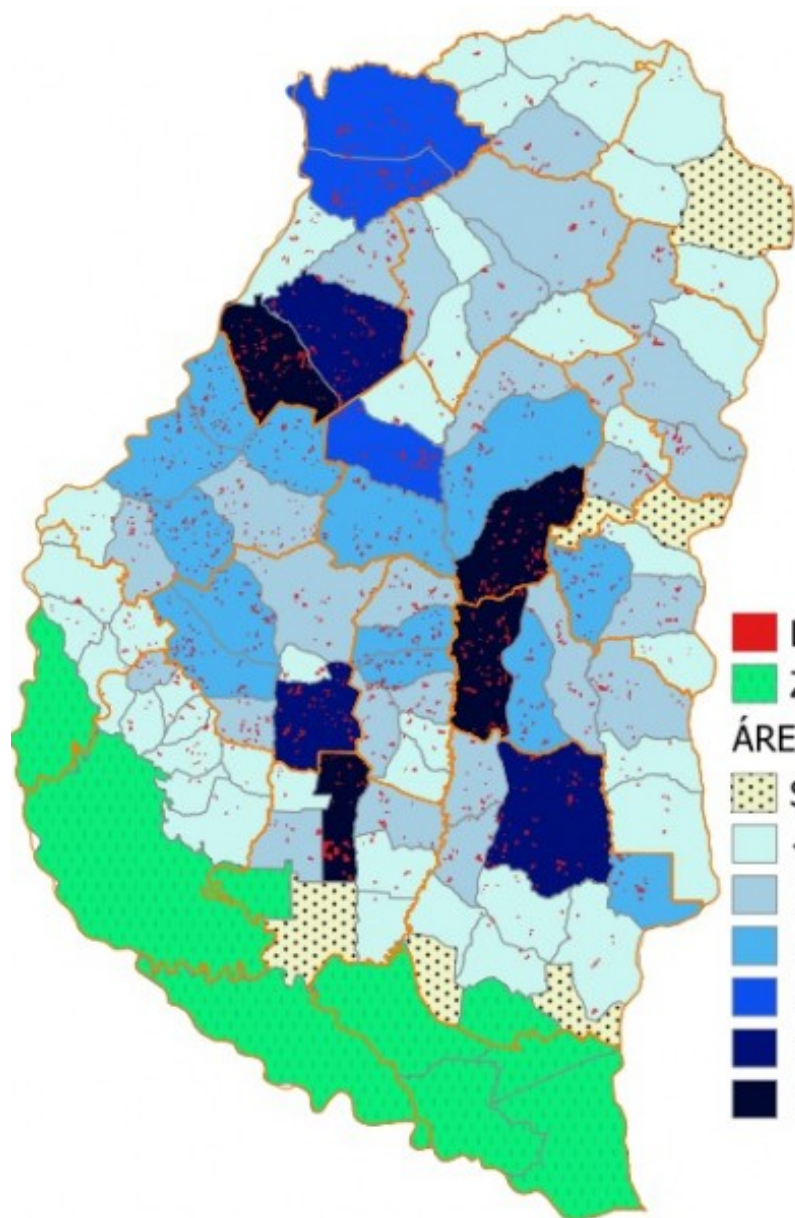
Sección: SUPERFICIE SEMBRADA CON SORGO A NIVEL DE DISTRITO

El mapa Nro. 1 refleja el área implantada a nivel de distrito.

En esta campaña hubo un total de 91 distritos donde se detectó la siembra de sorgo, destacándose: Clé (Dpto. Gualeguay), Bergara (Dpto. Villaguay), Alcaraz 2da (Dpto. La Paz) y Moscas (Dpto. Uruguay) que contaron con una superficie ubicada entre 2.500 ha a 3.000 ha.

Un nivel más abajo, dentro del rango de 2.000 ha a 2.500 ha se posicionaron: Pehuajó al Norte (Dpto. Gualeguaychú), Sauce (Dpto. Nogoyá) y Alcaraz 1era (Dpto. La Paz).

En estos 7 distritos se implantó el 26% del área total, lo que equivale a 18.300 ha.



- LOTES CULTIVADOS CON SORGO
- ZONA NO AGRICOLA
- ÁREA DE SORGO A NIVEL DE DISTRITO
- SIN CULTIVO
- < 500 ha
- 500 ha y 1.000 ha
- 1.000 ha y 1.500 ha
- 1.500 ha y 2.000 ha
- 2.000 ha y 2.500 ha
- 2.500 ha y 3.000 ha