
SUPERFICIE SEMBRADA CON ARROZ - CAMPAÑA AGRÍCOLA 2015/16

Fecha: 18 de febrero de 2016

Cultivo:

arroz

Sección: EVOLUCIÓN DE LA SUPERFICIE SEMBRADA CON ARROZ EN ENTRE RÍOS

La Bolsa de Cereales de Entre Ríos por medio del SIBER da a conocer el informe sobre el área implantada con arroz en la provincia de Entre Ríos en el ciclo agrícola 2015/16.

El SIBER agradece a los Colaboradores que trabajan en el sector arrocero por todo el apoyo y los datos aportados en la elaboración del siguiente reporte.

Para la estimación de la superficie implantada con el cereal se emplearon imágenes de los satélites Landsat 8 OLI, LISS 3 y AWIF.

En el ámbito provincial la superficie cultivada se ubicó en 71.400 ha, generándose una disminución en relación a la campaña 2014/15 de 2.800 ha, lo cual representó una caída del 4%.

En la Tabla Nro. 1 se detalla la evolución del área sembrada en Entre Ríos desde el año 2.000.

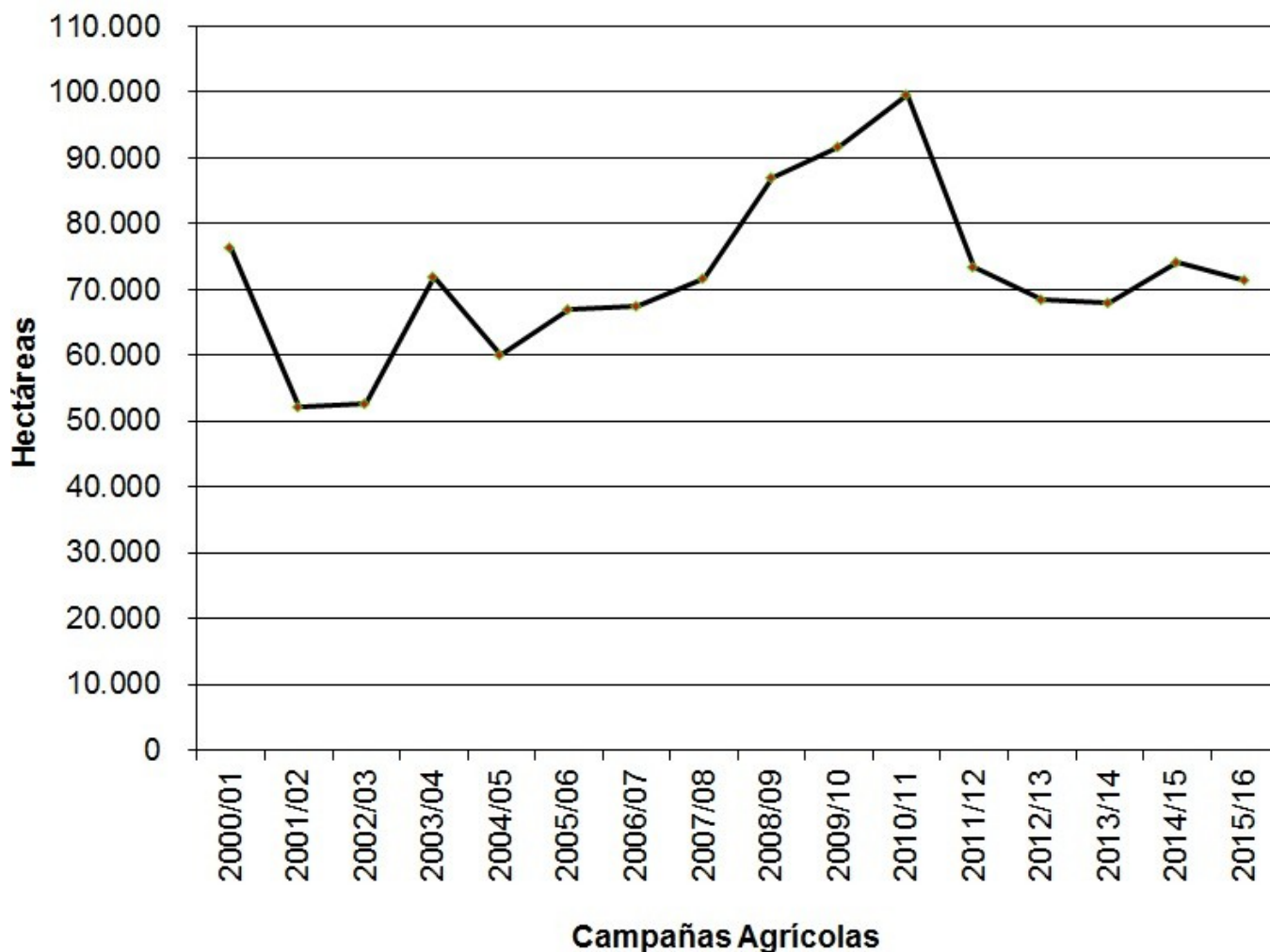
Campañas Agrícolas	Superficie (ha)	Variación (%)	Variación (ha)
2000/01	76.400	---	---
2001/02	52.300	-32%	-24.100
2002/03	52.660	1%	360
2003/04	71.850	36%	19.190
2004/05	60.066	-16%	-11.784
2005/06	67.110	12%	7.044
2006/07	67.570	1%	460
2007/08	71.770	6%	4.200
2008/09	87.012	21%	15.242
2009/10	91.735	5%	4.723
2010/11	99.608	9%	7.873
2011/12	73.468	-26%	-26.140
2012/13	68.400	-7%	-5.068
2013/14	68.000	-1%	-400
2014/15	74.200	9%	6.200
2015/16	71.400	-4%	-2.800

Sección:

En el Gráfico Nro. 1 se puede visualizar la evolución del área sembrada en el ámbito provincial, destacándose

valores mínimos en las campañas 2001/02 y 2002/03 que se posicionaron levemente por encima de 52.000 ha y un valor máximo de 99.608 ha en el ciclo 2010/11.

Analizando lo acontecido específicamente en el último lustro se destaca que la superficie implantada se ha establecido dentro del rango entre 68.000 ha y 74.200 ha, lo cual arroja un promedio para estos 5 años cercana a 71.100 ha.



Sección: SUPERFICIE SEMBRADA CON ARROZ A NIVEL DEPARTAMENTAL

El área implantada a nivel departamental está contenida en la Tabla Nro. 2.

El departamento Villaguay tuvo el máximo número de hectáreas cultivadas, abarcando el 26% en relación al área total.

En segundo y tercer lugar de importancia se ubicaron San Salvador y Federación con el 14% y 13% respectivamente.

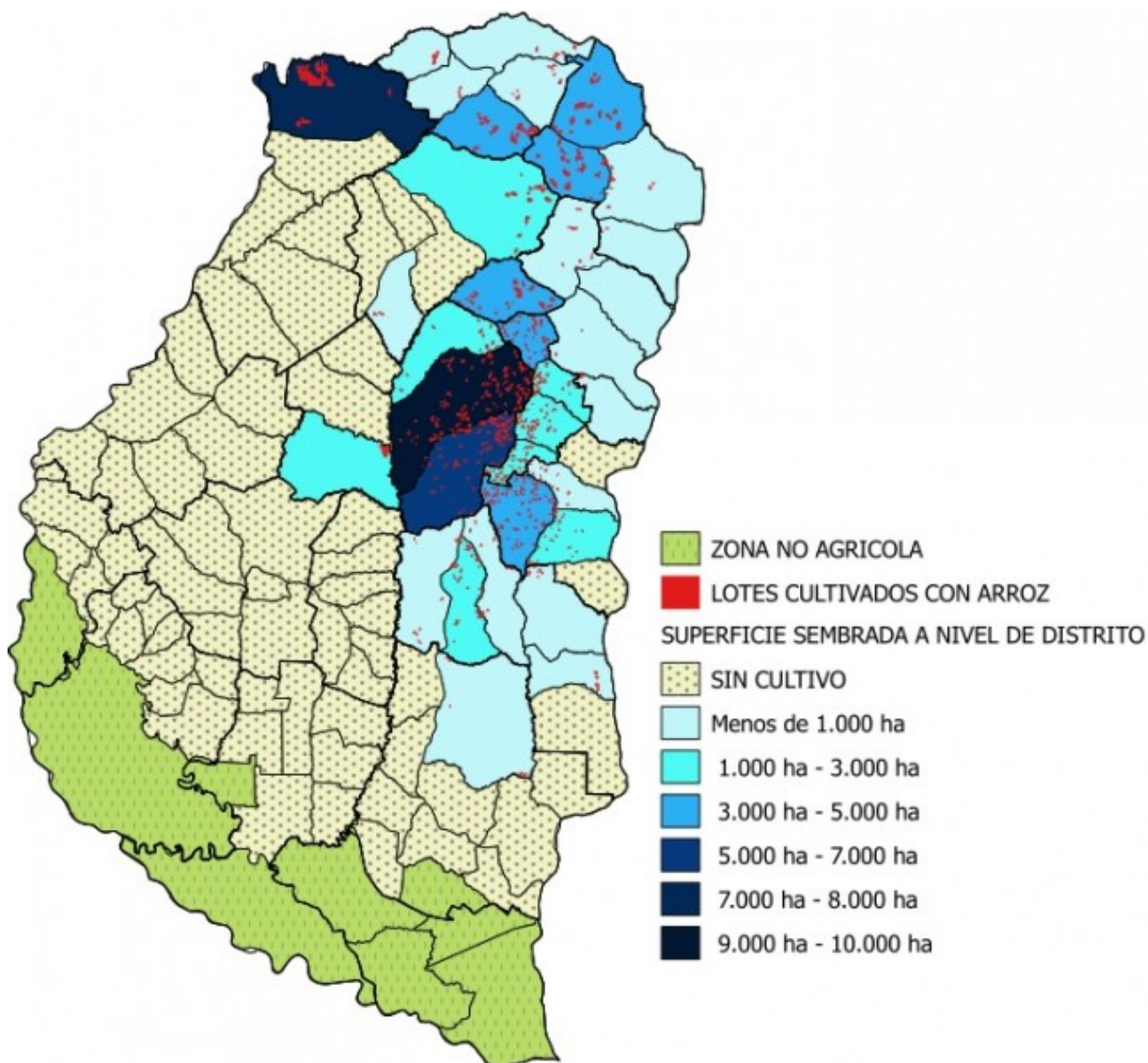
Departamentos	Superficie (ha)
Colón	6.900
Concordia	1.200
Diamante	---
Federación	9.300
Federal	6.500
Feliciano	6.300
Gualeguay	---
Gualeguaychú	500
La Paz	7.300
Nogoyá	---
Paraná	---
San Salvador	9.900
Tala	---
Uruguay	4.900
Victoria	---
Villaguay	18.600
Total	71.400

Sección: SUPERFICIE SEMBRADA CON ARROZ A NIVEL DE DISTRITO

En el Mapa Nro. 1 se muestra la distribución de los lotes y la superficie sembrada con arroz en Entre Ríos a nivel de distrito.

En la campaña 2015/16 hubo un total de 34 distritos donde se detectaron chacras cultivadas con el cereal, destacándose Lucas al Sur (Dpto. Villaguay) con una superficie dentro del rango de 9.000 ha a 10.000 ha.

En segundo lugar se posicionó el distrito Tacuaras (Dpto. La Paz) con un rango entre 7.000 ha a 8.000 ha y en tercer lugar de importancia se ubicó el distrito Bergara (Dpto. Villaguay) con un área superior a 6.000 ha e inferior a 7.000 ha.



Sección: VARIACIÓN INTERANUAL DEL ÁREA SEMBRADA CON ARROZ EN ENTRE RÍOS A NIVEL DE DISTRITO

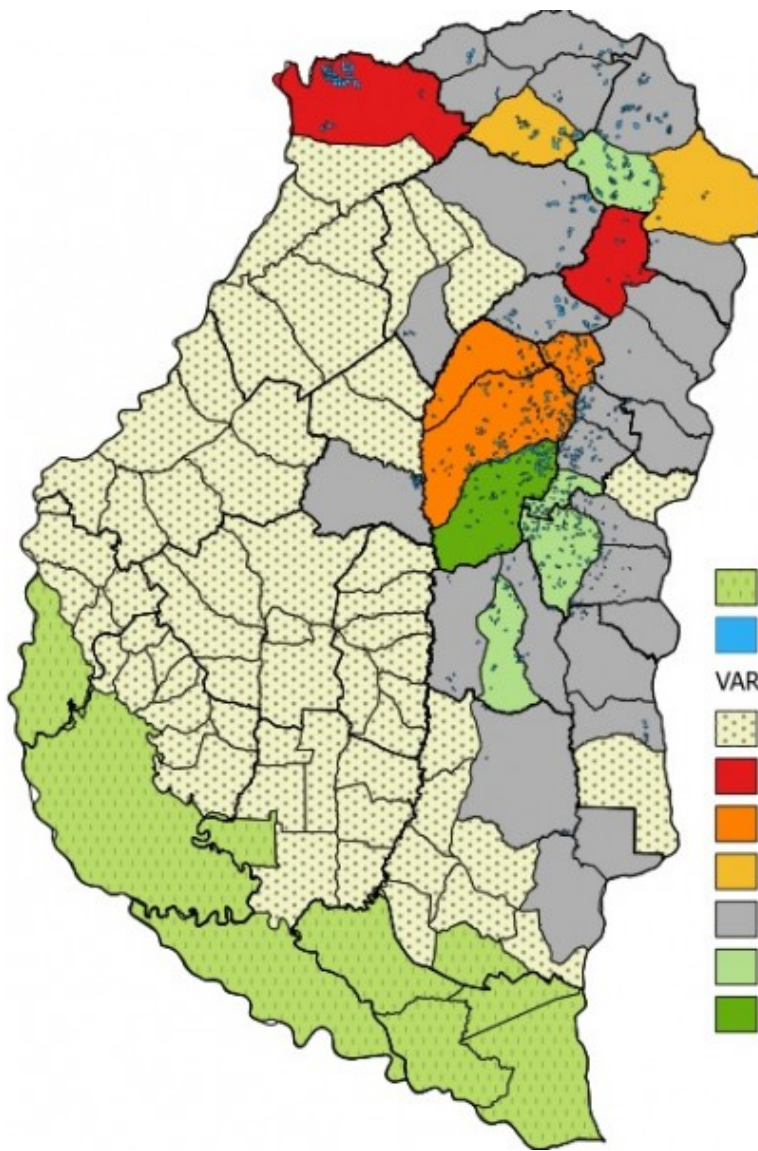
El Mapa Nro. 2 describe la variación interanual del área sembrada a nivel del distrito.










Los distritos Tacuaras (Dpto. La Paz) y Moreira (Dpto. Concordia) experimentaron una disminución importante, siendo la caída del área superior a 1.000 ha pero inferior a 1.500 ha.

Por otra parte, en el distrito Bergara (Dpto. Villaguay) se detectó un crecimiento moderado, calificado dentro del rango entre 500 ha y 1.000 ha.

En 25 distritos se observó una superficie similar a la del ciclo 2014/15, oscilando la variación entre una disminución inferior a 250 ha o bien el crecimiento no superó el valor de 250 ha.

Finalmente en los distritos Costa del Uruguay Norte y Costa del Uruguay Sur (Dpto. Gualeguaychú) y 1er Distrito (Dpto. Colón) que en el ciclo 2014/15 contaban con chacras arroceras, en esta campaña no se detectaron hectáreas dedicadas al arroz.



-  ZONA NO AGRICOLA
-  LOTES CULTIVADOS CON ARROZ
- VARIACION INTERANUAL CAMPAÑA 2014/15 VS 2015/16**
-  SIN CULTIVO
-  DISMINUCION IMPORTANTE (-1.500 ha a -1.000 ha)
-  DISMINUCION MODERADA (-1.000 ha a -500 ha)
-  DISMINUCION LEVE (-500 ha a -250 ha)
-  SIN CAMBIOS SIGNIFICATIVOS (-250 ha a 250 ha)
-  CRECIMIENTO LEVE (250 ha a 500 ha)
-  CRECIMIENTO MODERADO (500 ha a 1.000 ha)