
INFORME SUPERFICIE SEMBRADA CON SOJA - CAMPAÑA 2013/14

La Bolsa de Cereales de Entre Ríos da a conocer el informe sobre el área cultivada con soja en la provincia de Entre Ríos correspondiente a la campaña agrícola 2013/14.

Fecha: 17 de abril de 2014

Cultivo:

soja

Sección: EVOLUCIÓN DEL ÁREA SEMBRADA CON SOJA EN ENTRE RÍOS

La Bolsa de Cereales de Entre Ríos da a conocer el informe sobre el área cultivada con soja en la provincia de Entre Ríos correspondiente a la campaña agrícola 2013/14.

El siguiente reporte ha sido el resultado de la interacción con la Red de Colaboradores, el procesamiento de las imágenes provenientes de los satélites Landsat 8 y SPOT (brindadas por CONAE) y salidas a campo efectuadas por los profesionales de la Institución.

La superficie sembrada se ubicó en 1.363.200 ha, detectándose un crecimiento del 2,5%, lo cual representó un incremento de 33.300 hectáreas en relación al ciclo agrícola anterior.

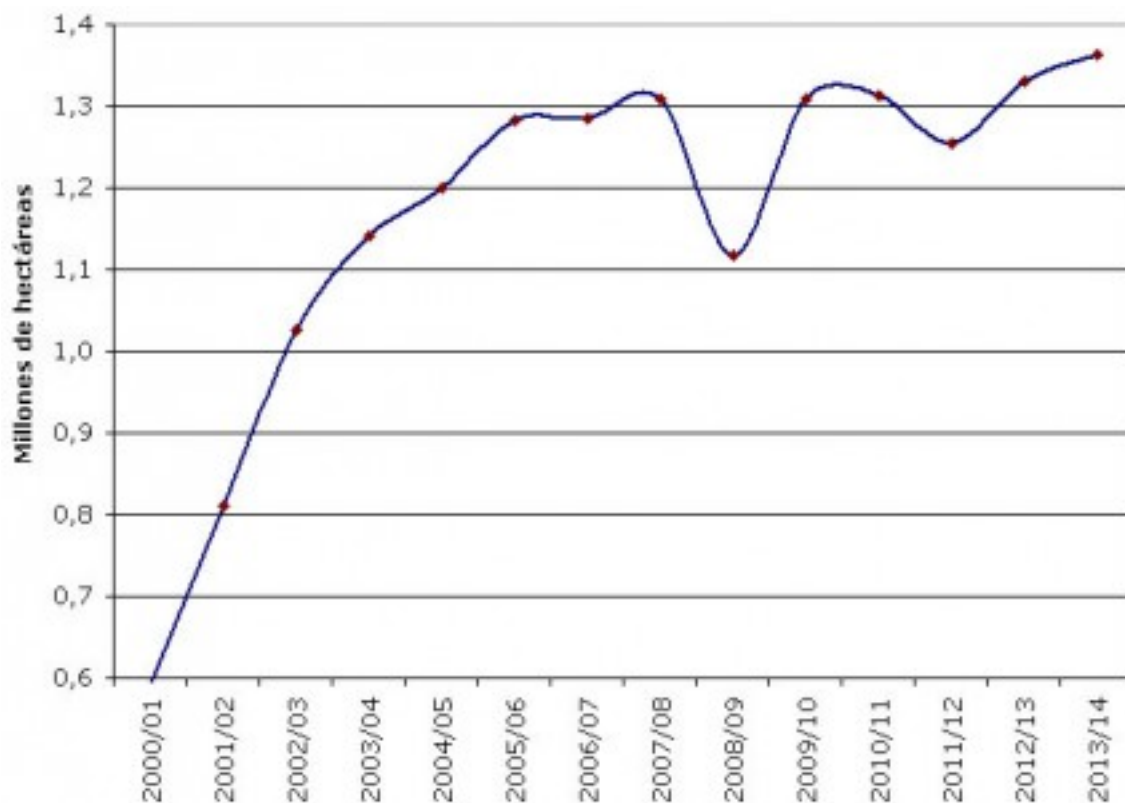
La Tabla 1 contiene los datos históricos de área implantada con la oleaginosa, desde el año 2000 hasta el presente.

Campañas Agrícolas	Sup. Sembrada (ha)	Variación (%)
2000/01	593.500	---
2001/02	810.800	36,6%
2002/03	1.026.500	26,6%
2003/04	1.141.200	11,2%
2004/05	1.200.250	5,2%
2005/06	1.281.998	6,8%
2006/07	1.285.000	0,2%
2007/08	1.307.998	1,8%
2008/09	1.117.660	-14,6%
2009/10	1.308.786	17,1%
2010/11	1.312.350	0,3%
2011/12	1.254.670	-4,4%
2012/13	1.329.900	6,0%
2013/14	1.363.200	2,5%

Sección:

En el Gráfico 1 se muestra la evolución del área sembrada con soja, observándose un constante crecimiento entre las campañas 2000/01 donde hubo 593.500 ha hasta el ciclo 2005/06 que alcanzó 1.281.998 ha.

Posteriormente la tasa de crecimiento se redujo oscilando dentro del rango de 1.300.000 ha y 1.400.000 ha; existiendo dos excepciones en el ciclo 2008/09 que sufrió una caída (como efecto de una importante sequía estival) y en la campaña 2011/12 (donde la expansión del sorgo limitó hectáreas cultivables a la oleaginosa).



Sección: SUPERFICIE SEMBRADA CON SOJA A NIVEL DEPARTAMENTAL

La Tabla 2 contiene el área cultivada con soja de 1era y 2da a nivel departamental.

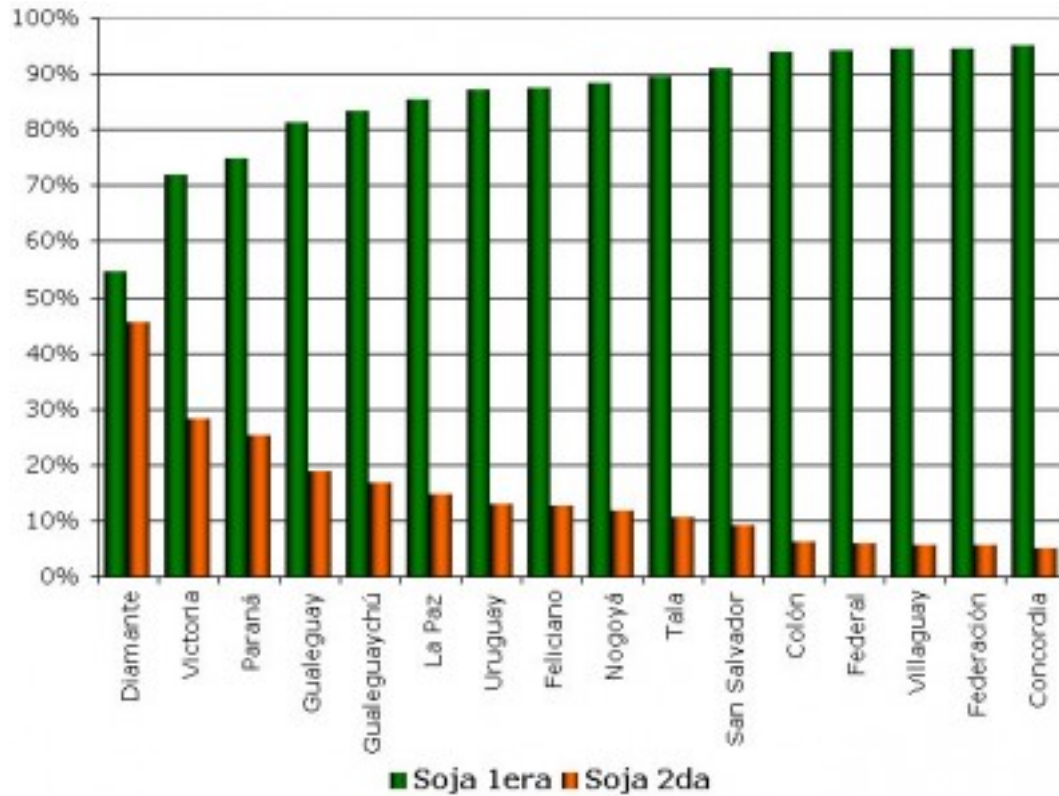
Los departamentos con mayor cantidad de hectáreas dedicadas a la siembra fueron: Gualeguaychú que abarcó el 13% del área total, Uruguay 12% y Paraná 10,5%; estos tres departamentos totalizaron 486.400 ha, lo cual equivale al 35,7% del total implantado.

Departamentos	Superficie Soja 1era (ha)	Superficie Soja 2da (ha)	Superficie Total (ha)
Colón	38.000	2.500	40.500
Concordia	27.000	1.400	28.400
Diamante	40.900	34.200	75.100
Federación	12.000	700	12.700
Federal	30.000	1.900	31.900
Feliciano	14.500	2.100	16.600
Galeguay	79.200	18.200	97.400
Gualeguaychú	147.800	29.600	177.400
La Paz	106.200	18.400	124.600
Nogoyá	119.300	16.000	135.300
Paraná	107.100	36.300	143.400
San Salvador	26.300	2.600	28.900
Tala	67.100	8.000	75.100
Uruguay	144.000	21.600	165.600
Victoria	66.600	26.200	92.800
Villaguay	110.900	6.600	117.500
Totales	1.136.900	226.300	1.363.200

Sección:

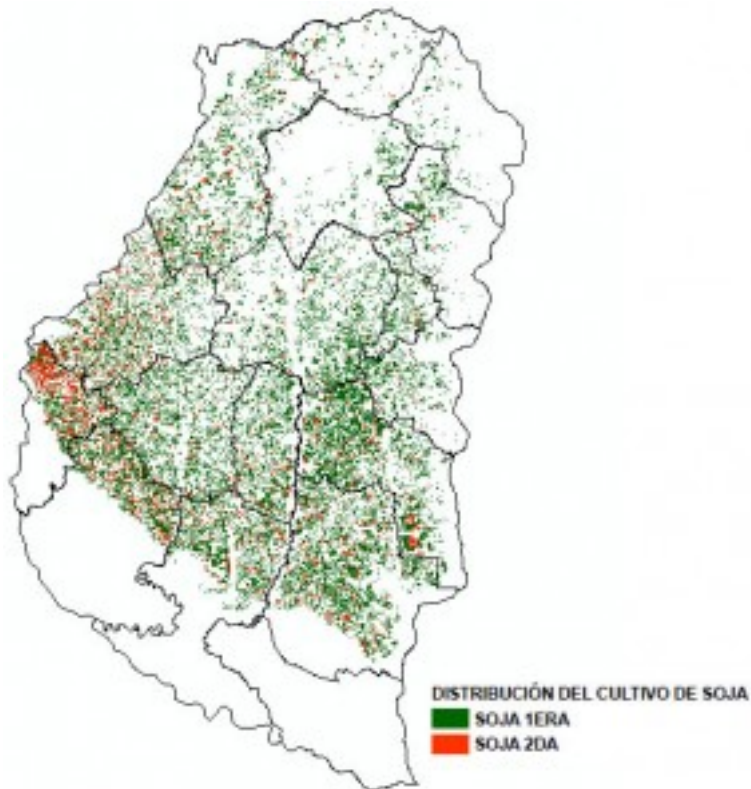
En el Gráfico 2 se muestra la participación de la soja de 1era y 2da en relación al área implantada en cada departamento.

Diamante posee la mayor participación de soja de 2da, perteneciendo a la misma el 45,5% (34.200 ha) y a soja de 1era el 54,5% (40.900 ha).



Sección: DISTRIBUCIÓN DEL CULTIVO DE SOJA EN ENTRE RÍOS

El Mapa 1 muestra la distribución de los lotes implantados con soja de 1era y 2da en la geografía entrerriana, destacándose la mayor concentración de soja de 2da hacia el sector suroeste (departamentos: Diamante, Paraná y Victoria) y el sureste (departamentos: Gualedguaychú y Uruguay).



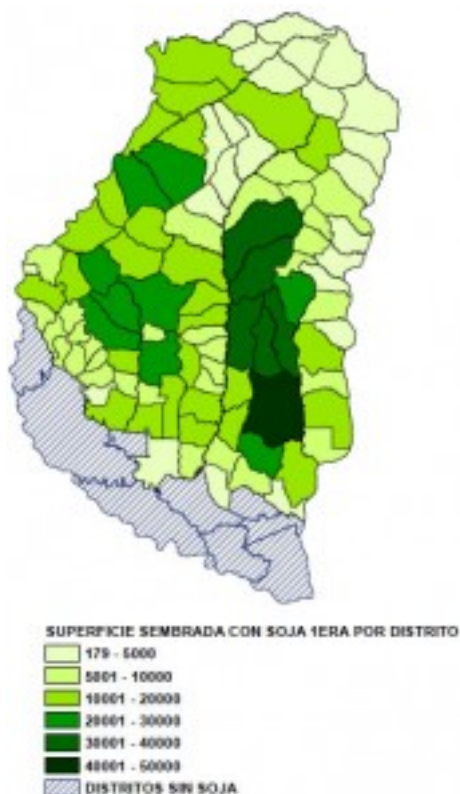
Sección: DISTRIBUCIÓN DEL CULTIVO DE SOJA DE 1ERA A NIVEL DE DISTRITO

El Mapa 2 refleja el área implantada con soja de 1era a nivel de distrito.

Se destaca el distrito Pehuajó al Norte (Dpto. Gualeguaychú) como el de mayor área cultivada, ubicándose en el rango de 40.000 ha a 50.000 ha.

En un segundo nivel se encuentran los distritos: Bergara y Lucas Sur (Dpto. Villaguay) y Moscas, Genacito y Gená (Dpto. Uruguay) que se encuentran en el rango de 30.000 ha y 40.000 ha.

Estos 6 distritos concentran aproximadamente 217.000 ha que representan el 19% del área total de la soja de 1era.

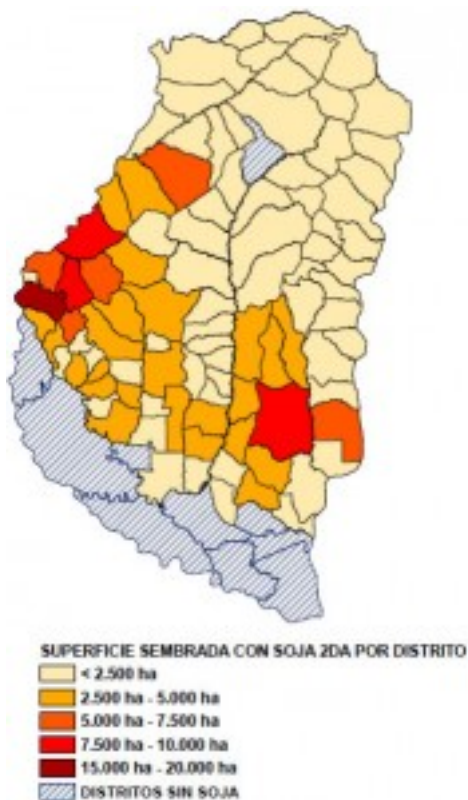


Sección: DISTRIBUCIÓN DEL CULTIVO DE SOJA DE 2DA A NIVEL DE DISTRITO

El Mapa 3 presenta el área implantada con soja de 2da a nivel de distrito.

El distrito Palmar (Dpto. Diamante) cuenta con la mayor superficie de soja de 2da, superando las 15.000 ha y ubicándose por debajo de 20.000 ha.

En el rango de 7.500 ha a 10.000 ha se encuentran los distritos: Espinillo y Tala (Dpto. Paraná) y Pehuajó al Norte (Dpto. Gualeguaychú). Estos distritos abarcan una superficie cercana a las 45.000 ha, lo cual equivale al 20% de la superficie implantada con soja de 2da.



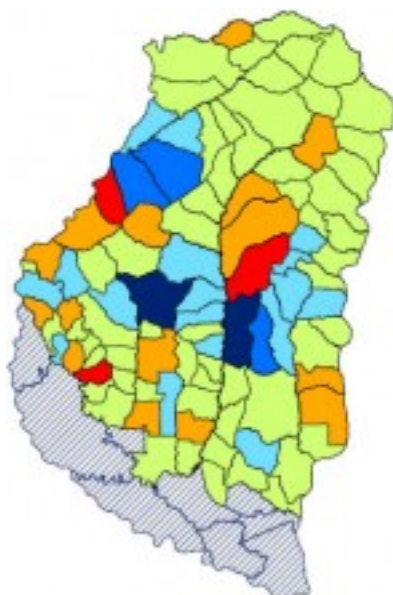
Sección: VARIACIÓN INTERANUAL DEL ÁREA SEMBRADA CON SOJA A NIVEL DE DISTRITO

La variación interanual del área cultivada con soja a nivel de distrito está representada en el Mapa 4.

No se detectaron cambios importantes en 66 distritos, en los mismos el área experimentó una variación con respecto al ciclo agrícola anterior en la cual la disminución fue inferior a 1.500 ha o bien el crecimiento no superó el valor de 1.500 ha.

Se detectaron crecimientos importantes en los distritos: Moscas (Dpto. Uruguay) y Crucecitas (Dpto. Nogoyá); en estos el incremento en superficie se ubicó en el rango de 10.000 ha a 15.000 ha.

Por otra parte, los distritos: Antonio Tomás (Dpto. Paraná), Bergara (Dpto. Villaguay) y Corrales (Dpto. Victoria) experimentaron disminuciones moderadas, reduciéndose el área dentro de un rango de -10.000 ha a -5.000 ha.



VARIACION DEL ÁREA SEMBRADA CON SOJA POR DISTRITO

- DISMINUCIÓN MODERADA (-10.000 ha y -5.000 ha)
- DISMINUCIÓN LEVE (-5.000 ha y -1.500 ha)
- SIN CAMBIOS IMPORTANTES (-1.500 ha y 1.500 ha)
- CRECIMIENTO LEVE (1.500 ha y 5.000 ha)
- CRECIMIENTO MODERADO (5.000 ha y 10.000 ha)
- CRECIMIENTO IMPORTANTE (10.000 ha y 15.000 ha)
- DISTRITOS SIN SOJA