
SUPERFICIE SEMBRADA CON MAÍZ

El sistema de información agrícola de la Bolsa de Cereales de Entre Ríos realizó la estimación del área implantada con maíz en la campaña 2011/12.

Fecha: 7 de marzo de 2012

Cultivo:

maiz

Sección: EVOLUCIÓN DEL ÁREA SEMBRADA CON MAÍZ EN LOS ÚLTIMOS 12 AÑOS

El presente documento ha sido confeccionado mediante el procesamiento de imágenes satelitales y georreferenciación de lotes a campo por parte de los profesionales de la institución complementando el aporte de la Red de Colaboradores mediante el cual se evaluó la intención de siembra, evolución de la misma y el nivel tecnológico del cultivo.

El área sembrada con maíz en la presente campaña totalizó 214.470 ha, lo cual reflejó un crecimiento del 11,79%, representando 22.319 ha más que el ciclo 2010/11.

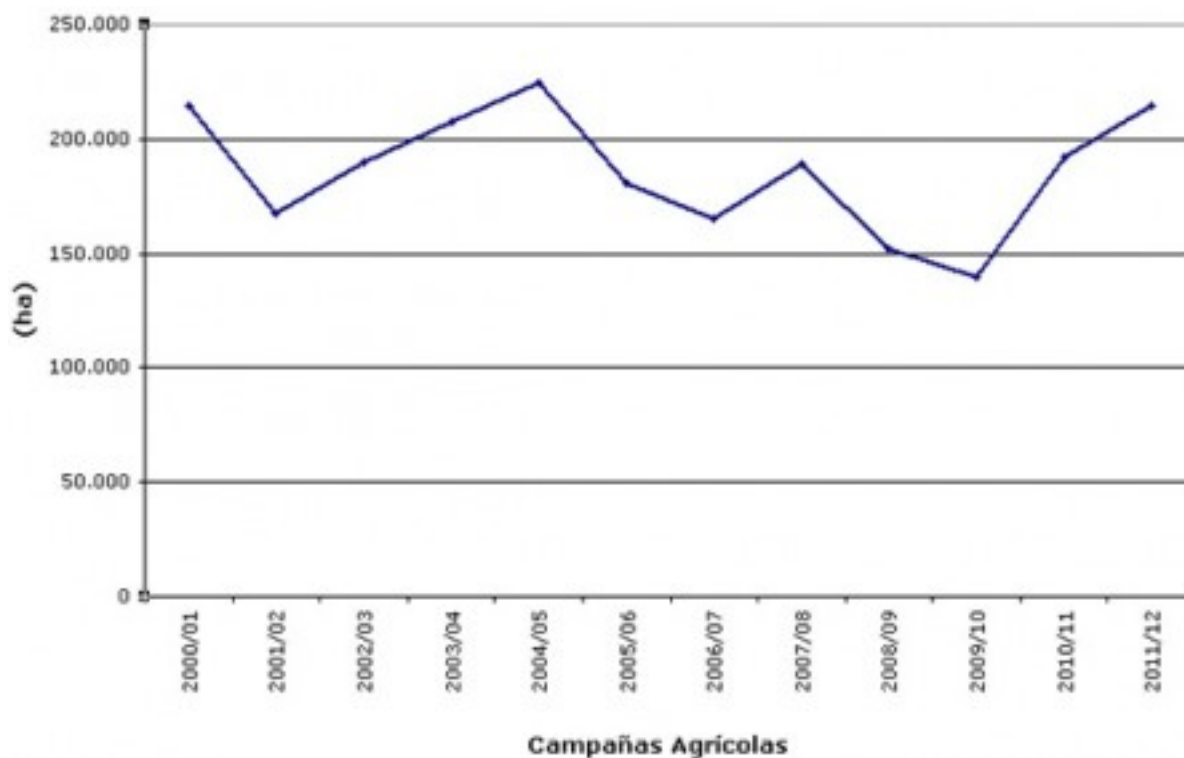
La evolución de la superficie implantada desde la campaña 2000/01 se presenta en la Tabla 1; estos datos forman parte de la base histórica de información agrícola que cuenta la Bolsa de Cereales de Entre Ríos.

Campañas Agrícolas	Superficie (ha)	Variación (%)
2000/01	214.500	---
2001/02	167.600	-21,86%
2002/03	190.200	13,48%
2003/04	207.400	9,04%
2004/05	224.239	8,12%
2005/06	180.720	-19,41%
2006/07	165.170	-8,60%
2007/08	189.240	14,57%
2008/09	152.097	-19,63%
2009/10	139.477	-8,30%
2010/11	191.851	37,55%
2011/12	214.470	11,79%

Sección:

El Gráfico 1 muestra las variaciones producidas en los últimos 12 años.

En dicho período se observó un mínimo de 139.477 ha en la campaña 2009/10 y un máximo de 224.239 ha en la 2004/05, obteniéndose un promedio para el período analizado de 186.414 ha.



Sección: SUPERFICIE SEMBRADA CON MAÍZ A NIVEL DEPARTAMENTAL

Las hectáreas implantadas a nivel de departamento se presentan en la Tabla 2.

Los departamentos con mayor superficie son: Gualeguaychú (34.520 ha), Gualeguay (26.420 ha), Paraná (25.720 ha) y Victoria (23.570 ha); en estos cuatro departamentos se concentra el 51,4% del total implantado (110.230 ha).

Departamentos	Hectáreas
Colón	2.380
Concordia	3.210
Diamante	15.980
Federación	860
Federal	4.090
Feliciano	3.720
Gualeguay	26.420
Gualeguaychú	34.520
La Paz	20.990
Nogoyá	12.450
Paraná	25.720
San Salvador	1.350
Tala	9.730
Uruguay	16.570
Victoria	23.570
Villaguay	12.910
Totales	214.470

Sección: SUPERFICIE SEMBRADA CON MAÍZ EN CADA DISTRITO

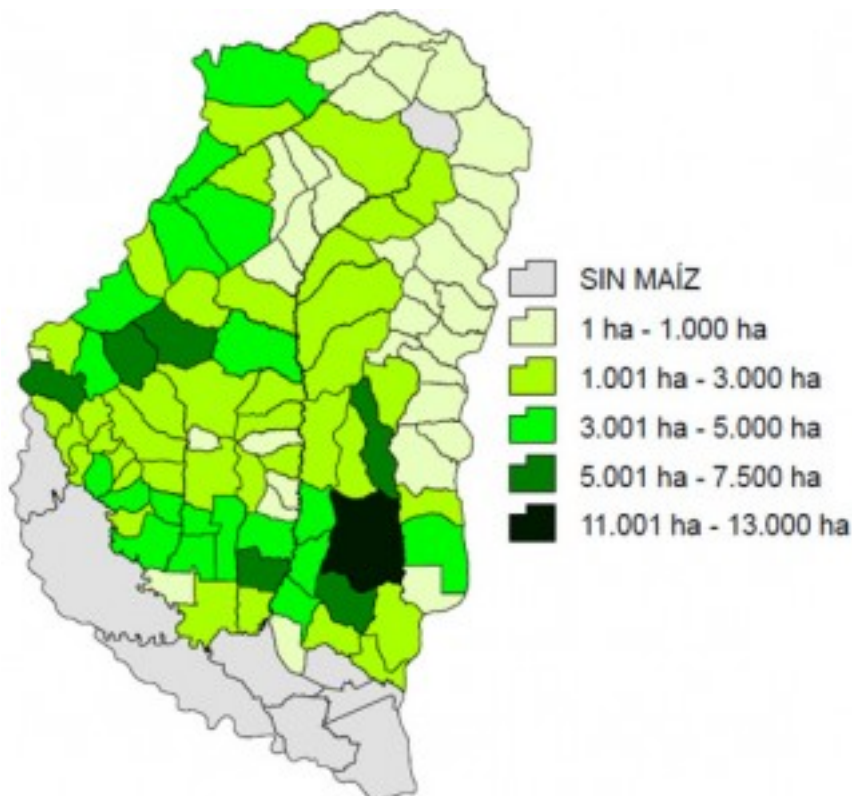
El Mapa 1 muestra la distribución del cultivo de maíz a nivel de distritos.

El mapa ha sido clasificado en 6 rangos, partiendo desde distritos donde no se detectaron hectáreas implantadas hasta un tope máximo de 13.000 ha.

El distrito Pehuajó al Norte posee el mayor número de hectáreas con un rango que oscila entre más de 11.000 ha y por debajo de las 13.000 ha.

Los distritos Palmar (Dpto. Diamante), Gená (Dpto. Uruguay), Pehuajó al Sur (Dpto. Gualeguaychú), Vizcachas (Dpto. Gualeguay), María Grande 1era y Quebracho (Dpto. Paraná) ocupan el segundo rango en importancia.

Vale la pena destacar que en estos 7 distritos se encuentra una superficie implantada con maíz cercana a las 47.500 ha, lo cual equivale alrededor del 22% de lo implantado en la campaña 2011/12.



Sección: PORCENTAJE QUE OCUPA EL MAÍZ EN CADA DISTRITO

El Mapa 2 presenta el porcentaje ocupado por el cereal en relación al área total que posee cada distrito.

El mapa ha sido clasificado en 6 rangos, partiendo desde distritos donde no se detectaron hectáreas implantadas hasta un valor porcentual máximo de 15% del área ocupada.

Los distritos Palmar (Dpto. Diamante), Sauce y Montoya (Dpto. Gualeguay), Montoya, Pajonal, Corrales y Quebrachito (Dpto. Victoria) tienen ocupada entre el 10% al 15% de su superficie con maíz.

En el segundo rango de mayor importancia se encuentran: Costa Grande y Doll (Dpto. Diamante), Costa de Nogoyá (Dpto. Gualeguay), Pehuajó al Sur (Dpto. Gualeguaychú), Quebracho (Dpto. Paraná) y Rincón del Doll (Victoria).

