
SUPERFICIE SEMBRADA CON GIRASOL

El sistema de información agrícola de la Bolsa de Cereales de Entre Ríos realizó la estimación del área implantada con girasol en la campaña 2011/12.

Fecha: 2 de marzo de 2012

Sección: EVOLUCIÓN DEL ÁREA SEMBRADA CON GIRASOL

Es importante destacar que el presente informe no hubiera sido posible de no contar el SIBER con una Red de Colaboradores en todo el ámbito provincial; quienes en la interacción semana a semana brindaron valiosa información para determinar la evolución de la siembra y corroborar el área definitivamente implantada.

La superficie sembrada con girasol en la presente campaña se ubicó en 10.450 ha, lo cual manifestó una muy significativa disminución del área en 9.897 ha con respecto al ciclo 2010/11, cifra que expresada en porcentaje equivale a una caída del 48,64%.

La evolución de la superficie implantada en la provincia desde la campaña 2000/01 se presenta en la Tabla 1; estos datos forman parte de la base histórica de información agrícola que cuenta la Bolsa de Cereales.

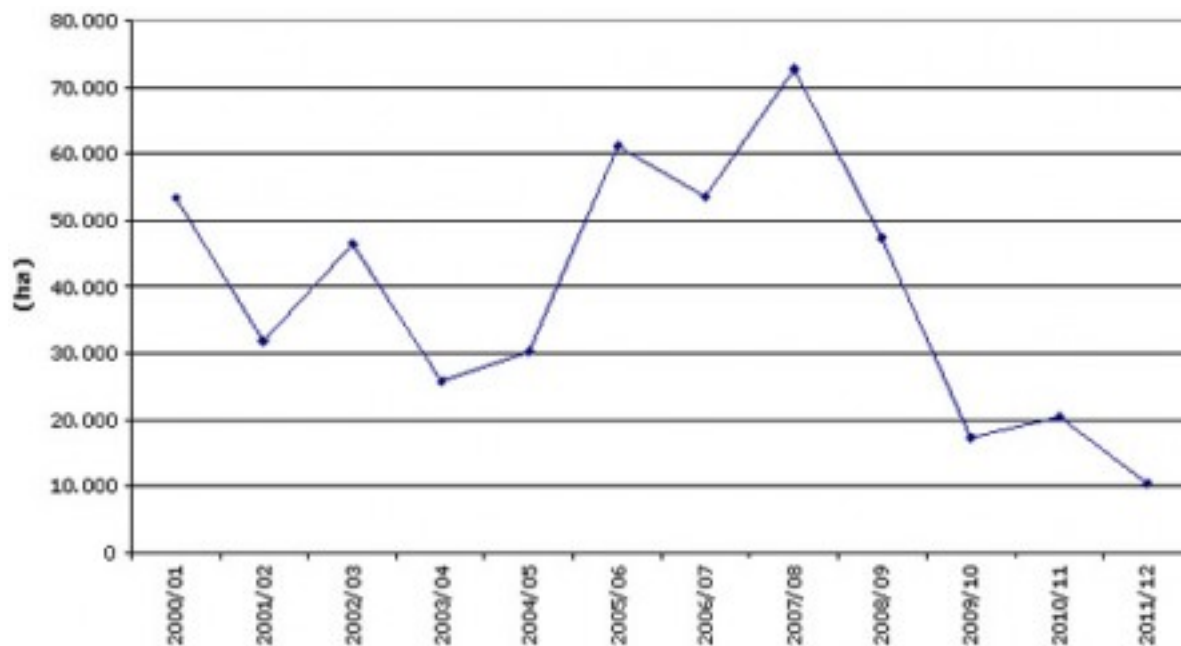
Campañas Agrícolas	Superficie (ha)	Variación (%)
2000/01	53.400	---
2001/02	31.800	-40,45%
2002/03	46.400	45,91%
2003/04	25.700	-44,61%
2004/05	30.242	17,67%
2005/06	61.220	102,43%
2006/07	53.490	-12,63%
2007/08	72.695	35,90%
2008/09	47.366	-34,84%
2009/10	17.431	-63,20%
2010/11	20.347	16,73%
2011/12	10.450	-48,64%

Sección:

El Gráfico 1 muestra las variaciones producidas en los últimos 12 años en Entre Ríos, como puede apreciarse, el cultivo tuvo un máximo de área sembrada en la campaña 2007/08 con 72.695 ha; momento en el cual empezó una drástica caída hasta posicionarse actualmente con el hectareaje más bajo del período analizado.

Hacia mediados de agosto del 2011 a pesar de que los pronósticos anuncian que la campaña 2011/12 sería climáticamente favorable para el cultivo de girasol (anunciándose el evento "La Niña"), ya se proyectaba o preveía una retracción del área que sería entre el 45% y 50% con respecto al ciclo agrícola pasado, hecho que finalmente se concretó.

Los Colaboradores expresan que la principal causa de esta merma en la siembra de la oleaginosa se fundamenta en los serios inconvenientes y pérdidas que las aves plagas (básicamente palomas) han venido ocasionando en las últimas tres campañas.



Sección: SUPERFICIE IMPLANTADA CON GIRASOL A NIVEL DE DEPARTAMENTO

Las hectáreas implantadas a nivel de departamento se presentan en la Tabla 2.

Los departamentos con mayor superficie son: Concordia (2.450 ha), Paraná (2.400 ha) y La Paz (1.700 ha); los cuales abarcan el 62,7% del total implantado.

Departamentos	Hectáreas
Colón	---
Concordia	2.450
Diamante	40
Federación	950
Federal	500
Feliciano	300
Gauleguay	640
Gauleguaychú	---
La Paz	1.700
Nogoyá	20
Paraná	2.400
San Salvador	700
Tala	150
Uruguay	---
Victoria	---
Villaguay	600
Totales	10.450