
MAIZ - NIVEL TECNOLOGICO APLICADO AL CULTIVO

El presente informe contiene los datos relevantes del Nivel Tecnológico aplicado al cultivo de Maíz en la presente campaña, los mismos se elaboraron en base a una encuesta efectuada a la Red de Colaboradores del SIBER.

Fecha: 13 de enero de 2012

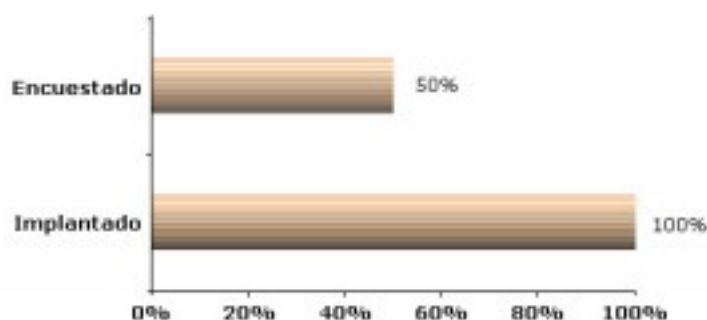
Cultivo:

maiz

Sección: TAMAÑO DE LA MUESTRA

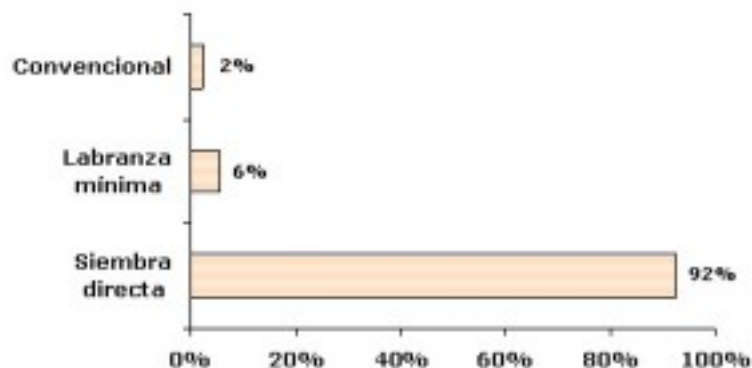
La muestra abarcó una superficie de 103.454 ha representando aproximadamente el 50% de la primera estimación de superficie sembrada, que en la presente campaña rondaría las 210.000 ha. (Gráfico N°1)

La cifra definitiva de la superficie maicera en la campaña 2011/12 se dará a conocer luego del procesamiento de las imágenes satelitales.



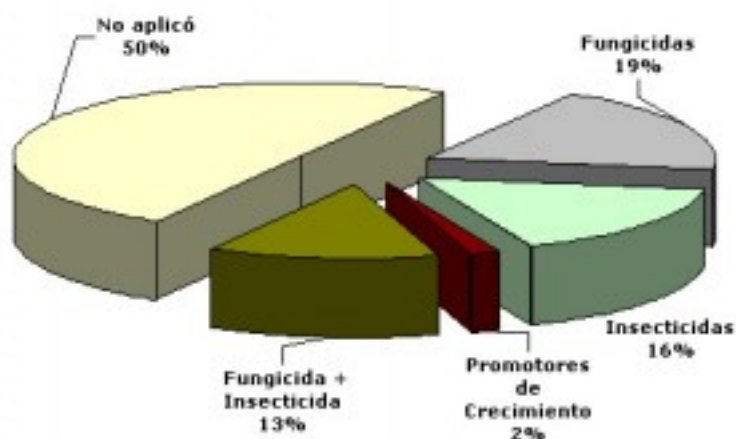
Sección: SISTEMA DE SIEMBRA

Durante la presente campaña es muy significativo el porcentaje de lotes implantados bajo el sistema de Siembra Directa, lo cual es un indicador de que los productores entrerrianos tienen muy consolidada la idea de producir en forma sustentable cuidando el recurso suelo y el ambiente. (Gráfico N°2)



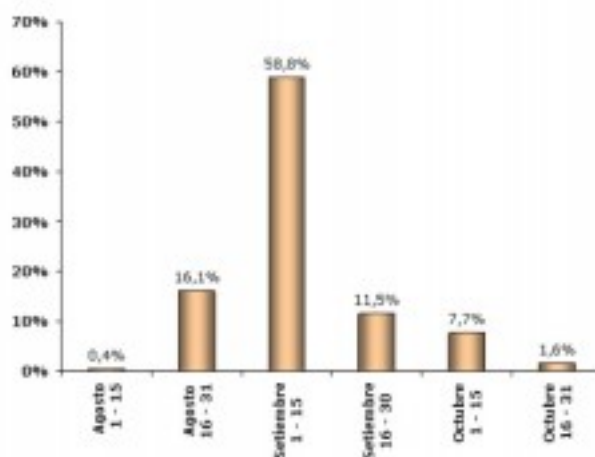
Sección: PRODUCTOS APLICADOS A LA SEMILLA

En lo que respecta a los productos aplicados a la semilla, en el 50% de los lotes no se aplicó producto alguno ya que se utilizaron semillas de híbridos curados, en el 19% se hizo tratamiento con fungicidas y en el 13% se utilizó la combinación de Insecticidas más fungicidas. (Gráfico N° 3)



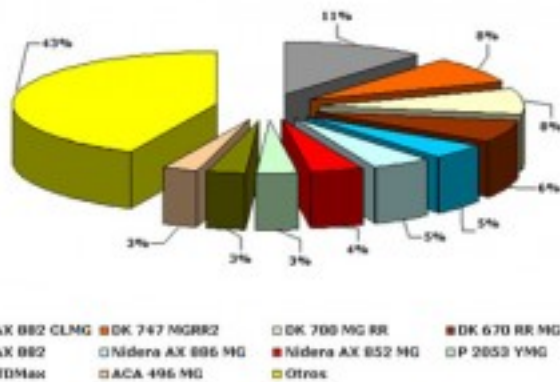
Sección: CALENDARIO DE SIEMBRA

El 86.4% de la superficie total implantada se efectivizó en el período que abarca la segunda quincena de agosto – fines de setiembre, siendo los primeros quince días de éste último mes el lapso que aglutinó más de la mitad de las hectáreas encuestadas. (Gráfico N° 4)



Sección: HIBRIDOS MAS UTILIZADOS

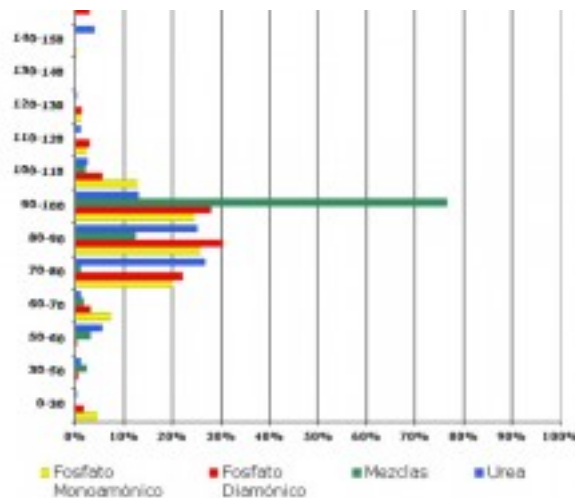
En los datos relevados se detecta el uso de aproximadamente 100 híbridos presentándose en el Gráfico N° 5, los 10 más utilizados los cuales abarcan el 57% del total encuestado, destacándose con mayor participación Nidera AX 882 CLMG, seguido de DK 747 MGRR2 y DK 700 MG RR.



Sección: FERTILIZACION Y DOSIS UTILIZADAS AL MOMENTO DE LA SIEMBRA

Al momento de la implantación del cultivo el 100% de las hectáreas encuestadas recibieron algún tipo de fertilizante a base de fósforo. El más utilizado fue el Fosfato Diamónico en el 52% de los lotes, seguido de Monoamónico en el 32% y Mezclas en el 16%, además en el 12% de las hectáreas sembradas se agregó Urea a la siembra.

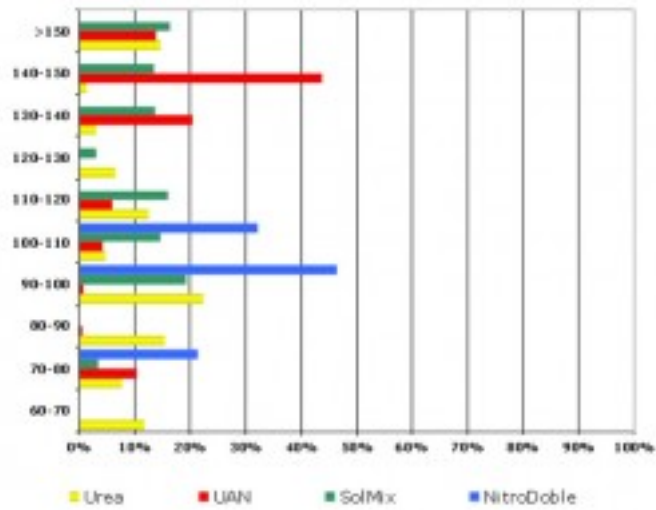
Con respecto a las dosis de productos usados para Monoamónico, Diamónico y Urea la mayor concentración se sitúa en el rango que va desde 70 – 80 Kg/ha a 90 – 100 Kg/ha, y con referencia a Mezclas es evidente que la dosis preferida fue de 90 – 100 Kg/ha. (Gráfico N° 6)



Sección: FERTILIZACION Y DOSIS UTILIZADAS EN ESTADO VEGETATIVO

Solo en el 2% de la superficie encuestada no se verifica la aplicación de fertilizantes a base de nitrógeno durante el estado vegetativo del cultivo, el 98% restante aplicó Urea, UAN y SolMix en partes prácticamente proporcionales (32%, 29% y 33%) respectivamente y en el 4% de los lotes se utilizó NitroDoble.

La mayor dosis de Urea utilizada pertenece al rango de 90 – 100 KG/ha, de UAN entre 140 – 150 Kg/ha, mientras que, tanto para SolMix y NitroDoble la dosis más usada fue de 90 – 100 Kg/ha. (Grafico N° 7)



Sección: IMPLANTACION DEL CULTIVO

Luego de finalizada la emergencia de la simiente, el 83% de las hectáreas relevadas logró una densidad de plantas que se ubicó en las categorías de Bueno a Muy Bueno. (Grafico N° 8)

