
INFORME DE SUPERFICIE CULTIVADA CON GIRASOL CAMPAÑA 2010/11

La Bolsa de Cereales de Entre Ríos da a conocer a través de su sistema de información el área implantada con girasol en el ciclo agrícola 2010/11.

Fecha: 25 de febrero de 2011

Sección: EVOLUCIÓN DEL ÁREA SEMBRADA

El Sistema de Información Agrícola de la Bolsa de Cereales de Entre Ríos ha realizado el informe correspondiente a la superficie implantada con girasol en el ámbito provincial para la campaña 2010/11.

El proceso de determinación del área cultivada se estimó en base a datos aportados por Los Colaboradores del SIBER, el apoyo de imágenes de los satélites Landsat 5 TM (convenio CONAE – BCER) y MODIS TERRA; complementándose con salidas a campo efectuadas por los profesionales de la Institución.

En las salidas realizadas se recorrió un total de 3.500 km, abarcando la totalidad de los departamentos agrícolas de la provincia, georreferenciándose un total de 2.310 puntos con GPS; dicha información fue empleada posteriormente para el procesamiento de las imágenes satelitales.

El área cultivada con girasol en el presente ciclo agrícola 2010/11 se posicionó 20.347 ha, cifra que representa un crecimiento 16,73% con respecto a la campaña pasada.

La evolución del área implantada con girasol desde la campaña 2000/01 se presenta en la Tabla 1.

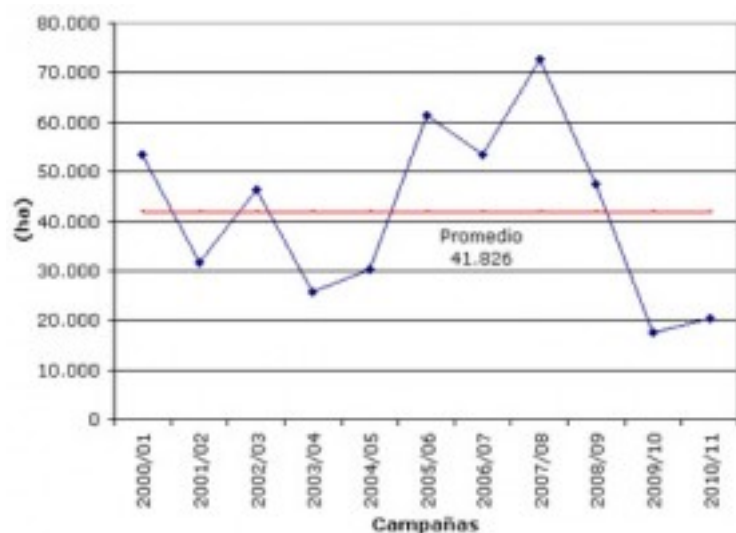
Campañas	Hectáreas	Variación
2000/01	53.400	---
2001/02	31.800	-40,45%
2002/03	46.400	45,91%
2003/04	25.700	-44,61%
2004/05	30.242	17,67%
2005/06	61.220	102,43%
2006/07	53.490	-12,63%
2007/08	72.695	35,90%
2008/09	47.366	-34,84%
2009/10	17.431	-63,20%
2010/11	20.347	16,73%

Sección:

En el transcurso de las últimas once campañas se aprecian importantes variaciones en las hectáreas implantadas con la oleaginosa (ver Gráfico 1).

El promedio del período se ubica en 41.826 ha, con un piso mínimo de 17.431 ha en la campaña 2009/10 y un máximo durante el ciclo agrícola 2005/06 que totalizó 61.220 ha.

La actual campaña supera levemente a la anterior y se posiciona 21.479 ha por debajo del promedio histórico analizado.



Sección: CARACTERÍSTICAS DE LA CAMPAÑA

La implantación de la oleaginosa se inició hacia fines de la segunda quincena de agosto en el norte del departamento La Paz; en ese momento la intención de siembra se posicionaba muy similar a los valores de la campaña pasada.

Posteriormente la cotización del cultivo experimentó un alza, además las perspectivas climáticas para los meses de diciembre y enero eran favorables, lo cual tornó algo más atractiva la siembra de girasol.

Por otra parte, los graves problemas y daños recurrentes ocasionados por las aves plagas en las últimas campañas se comportó como una barrera difícil de superar para lograr un incremento significativo en la superficie.

Sección: SUPERFICIE DE GIRASOL A NIVEL DEPARTAMENTAL

La Tabla 2 contiene la información relacionada con las hectáreas sembradas a nivel departamental.

Si se analizan los datos se destacan los departamentos Paraná, La Paz, Federación y Concordia que abarcan el 53,70%; lo cual representa una superficie de 10.926 ha.

Departamentos	Hectáreas
Colón	0
Concordia	2.056
Diamante	512
Federación	2.149
Federal	890
Feliciano	0
Gualeguay	265
Gualeguaychú	645
La Paz	2.606
Nogoyá	1.086
Paraná	4.115
San Salvador	935
Tala	1.703
Uruguay	1.861
Victoria	700
Villaguay	824
TOTALES	20.347

Sección: DISTRIBUCIÓN DEL CULTIVO DE GIRASOL A NIVEL DE DISTRITO

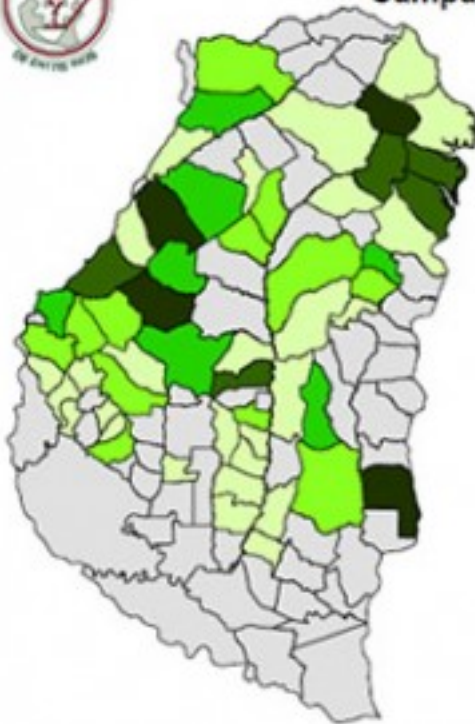
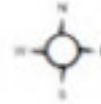
El Mapa 1 muestra el área que ocupa el cultivo a nivel de distrito, clasificada en 6 categorías.

Los distritos que cuentan con mayor superficie con el cultivo son: Atencio al Este (Dpto. Federación), María Grande 1era (Dpto. Paraná), Alcaraz 2da (Dpto. La Paz) y Potrero (Dpto. Uruguay); los cuales poseen un área superior a 1.000 ha e inferior a las 1.250 ha y totalizan una superficie de 4.220 ha.

En un segundo nivel con una superficie superior a 750 ha e inferior a 1.000 ha se encuentran los distritos: Moreira y Suburbios (Dpto. Concordia), Tala (Dpto. Paraná), Raíces al Sur (Dpto. Tala) y Gualeguaycito (Dpto. Federación). Estos distritos poseen una superficie cultivada que totalizan 4.578 ha.



Hectáreas sembradas con girasol en cada distrito Campaña 2010/11



Sección: PORCENTAJE QUE OCUPA EL GIRASOL EN CADA DISTRITO

El Mapa 2 presenta el porcentaje ocupado por el cultivo de girasol en relación al área total de cada distrito, agrupado en 5 categorías.

Como puede apreciarse, la superficie que ocupa la producción de girasol a nivel de distrito es muy baja, no superando el 2% del área total en ninguno de los distritos.

Los distritos en los cuales el girasol ocupa entre el 1,5% y 2% de su área son: Raíces al Sur, Pueblo 2do (Dpto. Tala), Atencio al Este (Dpto. Federación), Sauce (Dpto. Paraná) y General Campos (Dpto. San Salvador).



Porcentaje que ocupa el girasol en cada distrito Campaña 2010/11

