

---

INFORME DE SUPERFICIE CULTIVADA CON MAÍZ CAMPAÑA 2010/11

**La Bolsa de Cereales de Entre Ríos da a conocer a través de su sistema de información el área implantada con maíz en la ciclo agrícola 2010/11.**

Fecha: 15 de febrero de 2011

Cultivo:

maíz

---

## Sección: EVOLUCIÓN DEL ÁREA SEMBRADA

El Sistema de Información Agrícola de la Bolsa de Cereales de Entre Ríos ha realizado el informe correspondiente a la superficie implantada con maíz en el ámbito provincial para la campaña 2010/11.

El proceso de determinación del área cultivada se estimó en base a datos aportados por Los Colaboradores del SIBER, el apoyo de imágenes de los satélites Landsat 5 TM (convenio CONAE – BCER) y MODIS TERRA; complementándose con salidas a campo efectuadas por los profesionales de la Institución.

En las salidas realizadas se recorrió un total de 3.500 km, abarcando la totalidad de los departamentos agrícolas de la provincia, georreferenciándose un total de 2.310 puntos con GPS; dicha información fue empleada posteriormente para el procesamiento de las imágenes satelitales.

La superficie de maíz en la campaña 2010/11 se ubicó en 191.851 ha, lo cual representa un incremento del 37,55% con respecto al ciclo agrícola anterior.

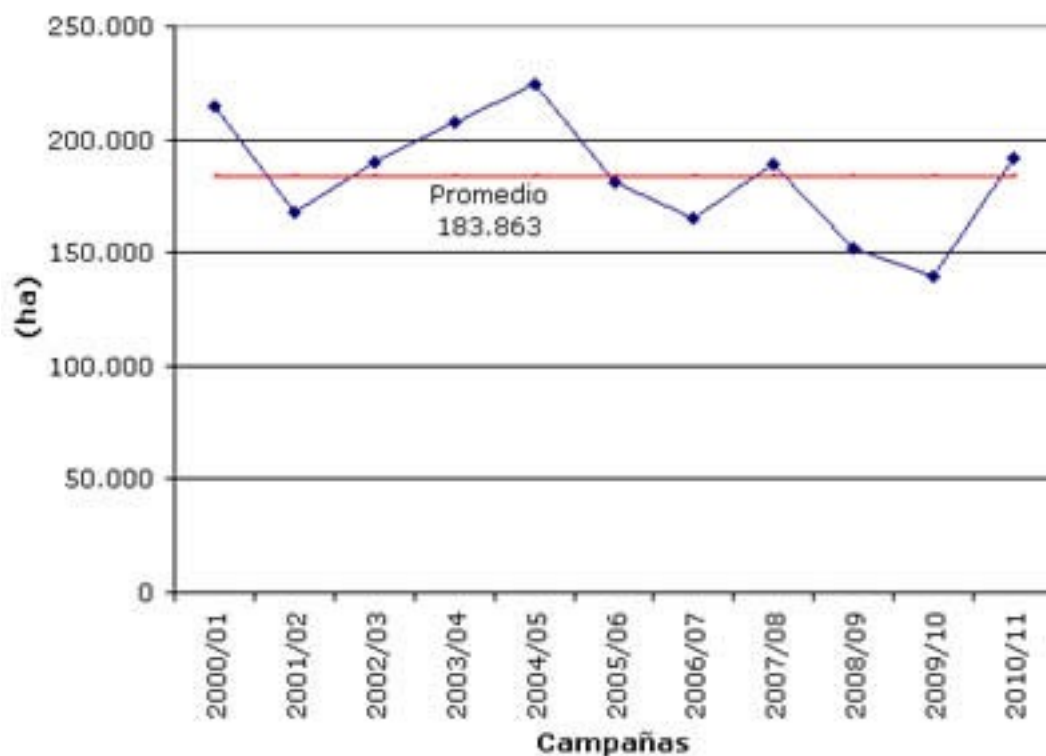
La evolución del área implantada con maíz desde la campaña 2000/01 se presenta en la Tabla 1.

Campañas	Hectáreas	Variación
2000/01	214.500	---
2001/02	167.600	-21,86%
2002/03	190.200	13,48%
2003/04	207.400	9,04%
2004/05	224.239	8,12%
2005/06	180.720	-19,41%
2006/07	165.170	-8,60%
2007/08	189.240	14,57%
2008/09	152.097	-19,63%
2009/10	139.477	-8,30%
2010/11	191.851	37,55%

## Sección:

En base a los datos históricos pertenecientes al SIBER se ha graficado la evolución del cultivo en las últimas once campañas agrícolas; como puede apreciarse el máximo se ubicó en el ciclo 2004/05 con 224.239 ha y el mínimo durante el año pasado con 139.477 ha.

Por otra parte, la presente campaña solamente supera en 7.988 ha al promedio del período en estudio, ver Gráfico 1.



## Sección: CARACTERÍSTICAS DE LA CAMPAÑA

La implantación del cultivo inició durante la segunda quincena de agosto, evidenciándose en ese momento una intención de siembra que se posicionaba por encima del área correspondiente al ciclo anterior.

Debido a que los modelos climáticos daban la presencia de un verano con la presencia de "La Niña," los productores priorizaron la siembra temprana del maíz, concluyendo las labores en la primera quincena de octubre. Durante este período las mayores precipitaciones se registraron en el este provincial, brindando a este sector una excelente condición de humedad en la cama de siembra, pero limitando el progreso de las labores por la falta de piso para el tránsito de la maquinaria.

Una situación opuesta se manifestó en el oeste, donde las reservas escasas eran un freno para el avance en la siembra del cereal.

## Sección: SUPERFICIE DE MAÍZ A NIVEL DEPARTAMENTAL

En la Tabla 2 se presentan las hectáreas implantadas con maíz a nivel departamental para la Campaña 2010/11. Dentro del territorio provincial se destacan Los departamentos Gualeguaychú, Victoria, Gualeguay, Uruguay y Paraná, los cuales abarcan el 61,90% del área maicera, lo que equivale a 116.829 ha.

Departamentos	Hectáreas
Colón	1.390
Concordia	2.018
Diamante	14.399
Federación	1.111
Federal	3.585
Feliciano	3.234
Gualedguay	23.528
Gualedguaychú	31.120
La Paz	14.840
Nogoyá	15.390
Paraná	18.892
San Salvador	856
Tala	8.819
Uruguay	18.980
Victoria	24.309
Villaguay	9.380
<b>TOTALES</b>	<b>191.851</b>

### Sección: DISTRIBUCIÓN DEL CULTIVO DE MAÍZ A NIVEL DE DISTRITO

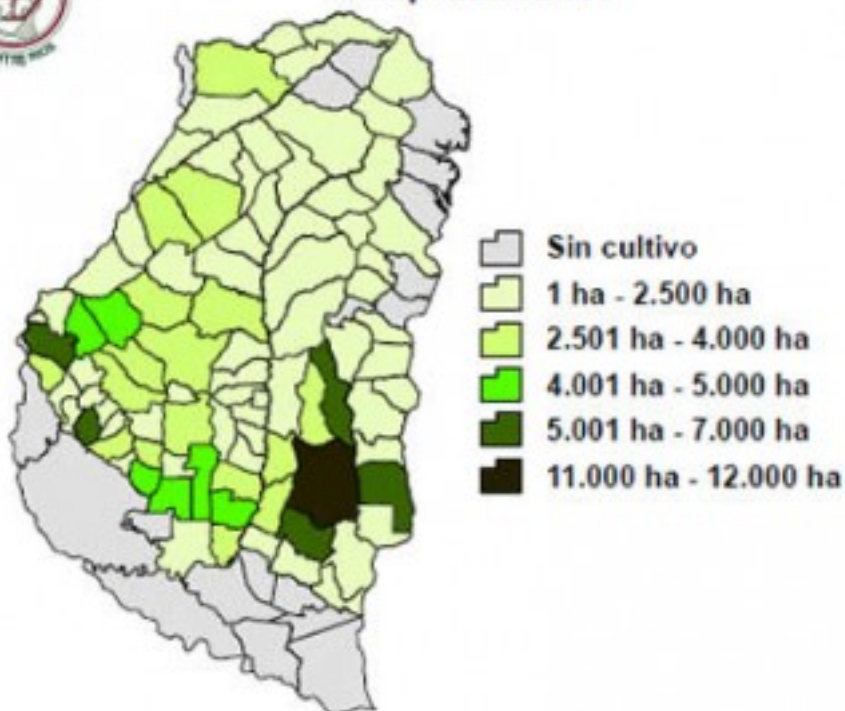
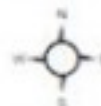
El Mapa 1 muestra el área implantada a nivel de distrito clasificada en 6 categorías, destacándose en el primer lugar, Pehuajó al Norte (Dpto. Gualedguaychú) que abarca alrededor de 11.500 ha.

En segundo lugar de importancia se encuentran los distritos: Palmar (Dpto. Diamante), Potrero y Gená (Dpto. Uruguay), Pehuajó al Sur (Dpto. Gualedguaychú) y Pajonal (Dpto. Victoria); los cuales cuentan con una superficie sembrada que se ubica por encima de las 5.000 ha hasta 7.000 ha.

En el tercer rango de la escala corresponde a: Costa de Nogoyá, Clé y Vizcachas (Dpto. Gualedguay), Quebrachito y Espinillo (Dpto. Paraná) y Rincón de Nogoyá (Dpto. Victoria); dichos distritos poseen un área superior a las 4.000 ha hasta las 5.000 ha.



## Hectáreas que ocupa el maíz en cada distrito Campaña 2010/11



### Sección: PORCENTAJE QUE OCUPA EL MAÍZ EN CADA DISTRITO

Por otra parte, el Mapa 2 presenta el porcentaje que ocupa el maíz con respecto al área total de cada distrito, agrupado en 4 categorías.

En el primer lugar aparece el distrito Pajonal (Dpto. Victoria), en el cual el cereal posee cerca del 20% del área total.

Entre el 10% y el 15% del área destinada a maíz se encuentran: Rincón de Nogoyá, Quebrachitos, Laguna del Pescado, Rincón del Doll y Corrales (Dpto. Victoria), Salto y Palmar (Dpto. Diamante).



## Porcentaje que ocupa el maíz en cada distrito Campaña 2010/11

